

## akce: I/20 Červená skála

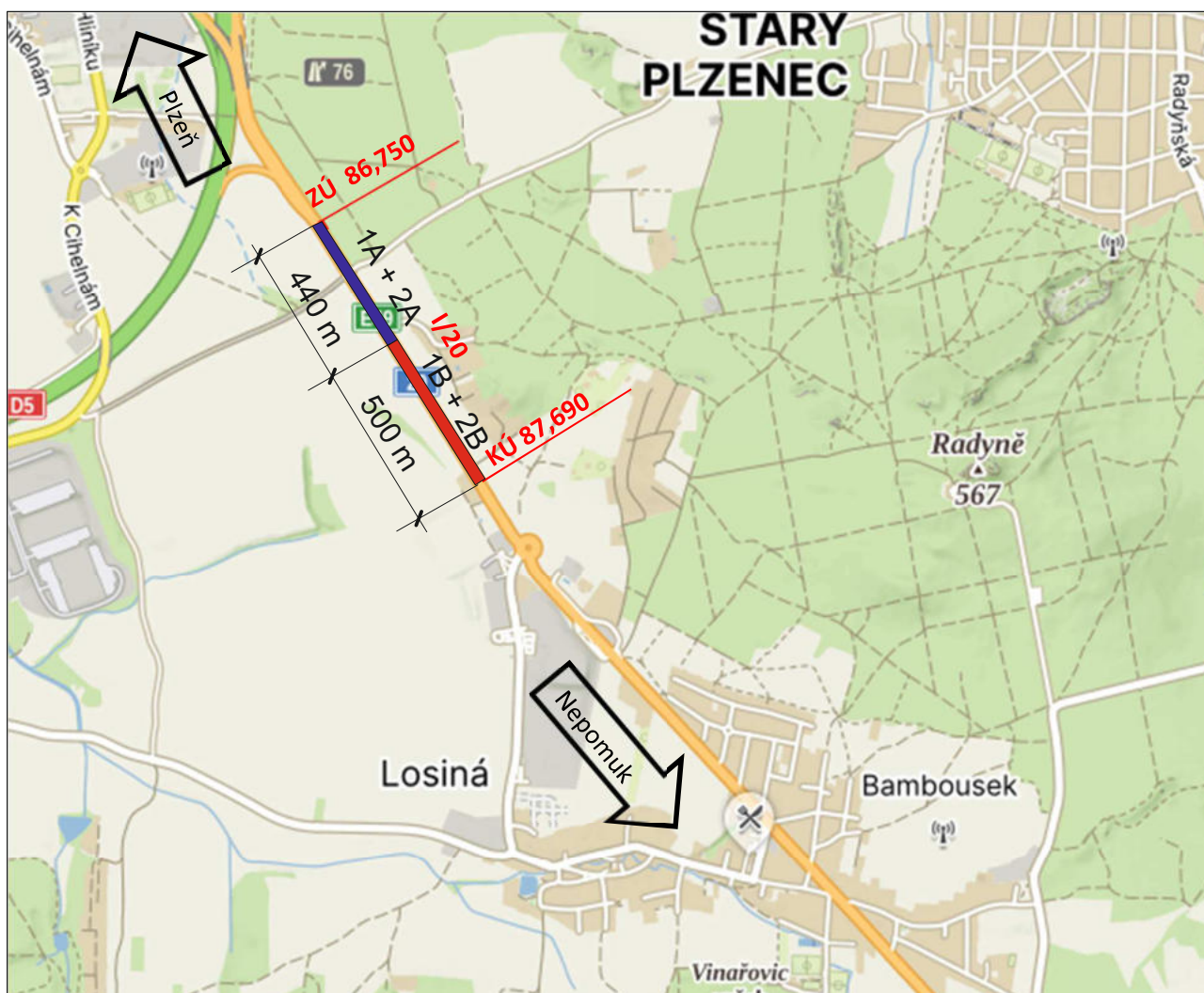
- oprava povrchu silnice I/20 v km 86,750 - 87,690 (úsek dvoupruhové komunikace cca mezi napojením sjezdového ramene z D/5 na I/20 směr Písek a okružní křižovatkou v obci Losiná)

### Návrh DIO:

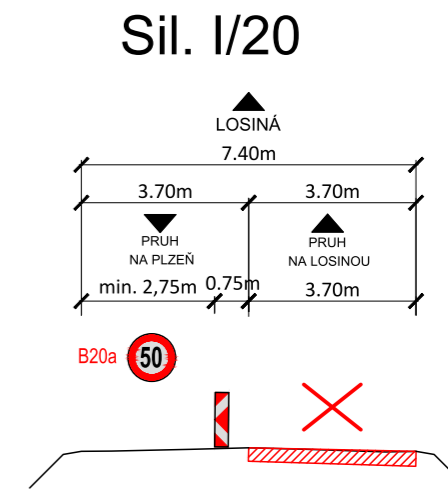
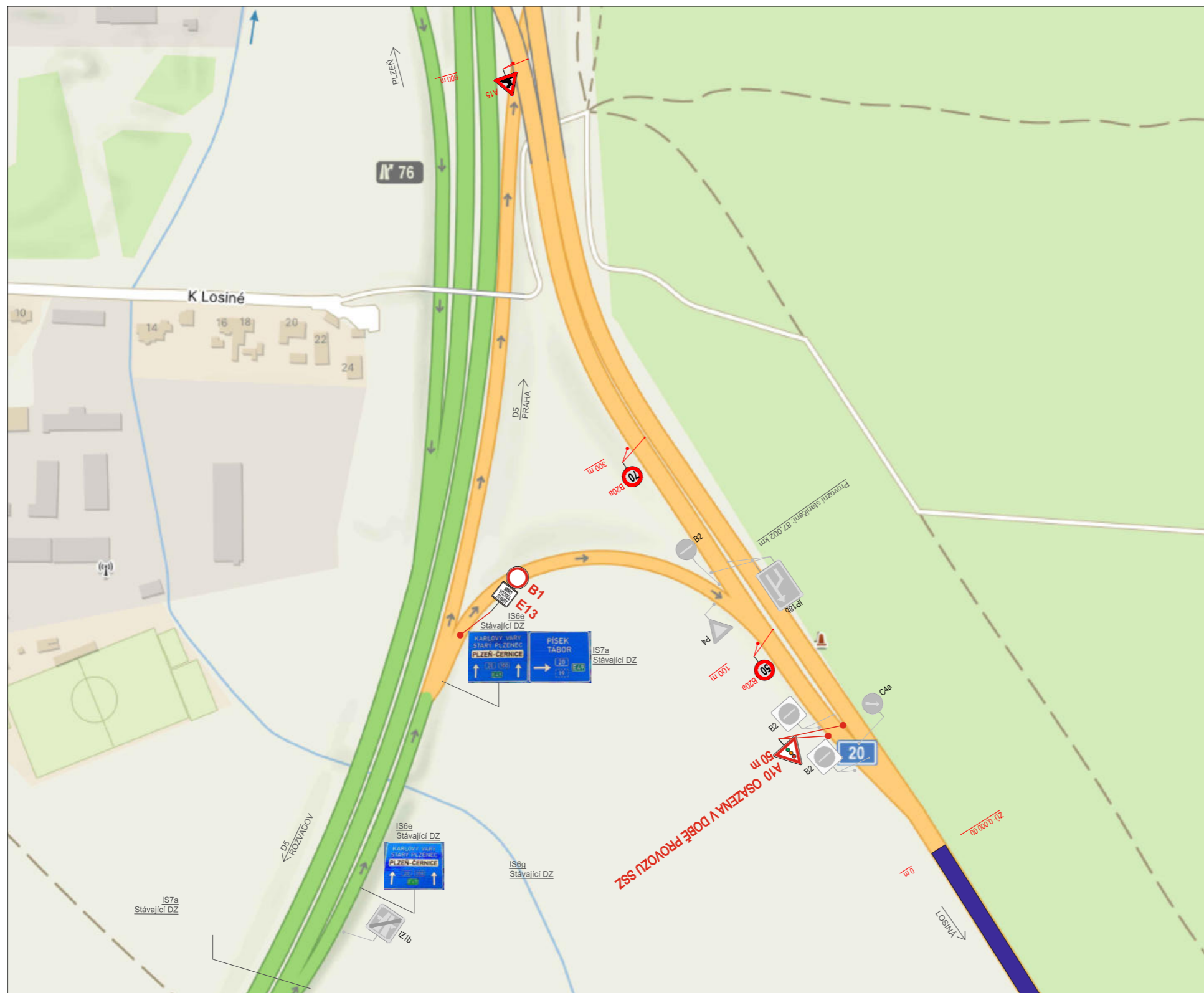
- **částečná uzavírka silnice I/20, práce budou prováděny ve dvou etapách a každá vždy po podélných polovinách za střídavého provozu vedeného jedním jízdním pruhem**

- v pracovní době bude provoz vozidel řízen osobami poučenými a náležitě vybavenými podle dle zákona č. 361/2000 Sb., o provozu na pozemních komunikacích a o změnách některých zákonů (zákon o silničním provozu), ve znění pozdějších předpisů a vyhlášky Ministerstva dopravy č. 294/2015 Sb., kterou se provádějí pravidla provozu na pozemních komunikacích
- mimo pracovní dobu bude provoz vozidel řízen světelným signalizačním zařízením (SSZ)
- pracovní doba na stavbě je od 7:00 do 19:00 hodin

- v každé etapě bude přechod asfaltového povrchu odfrézovaný postupně
- **nerovnost vozovky bude označena v obou směrech dopravní značkou č. A7b**
- dopravní značení bude osazeno dle TP 66 „Zásady pro označování pracovních míst na pozemních komunikacích“ a „Příručky pro označování pracovních míst na dálnicích a silnicích“



LASATYS s.r.o.  
Kontakt Plzeň:  
Na Roudné 512/102, 301 00 Plzeň  
Tel: +420 733 434 445  
Email: realizace@lasatys.cz



**LEGENDA :**

PRACOVNÍ MÍSTO

DOČASNÉ DOPRAVNÍ ZNAČENÍ

STÁVAJÍCÍ DOPRAVNÍ ZNAČENÍ



**LASATYS**  
S.R.O.

LASATYS s.r.o.  
Kontakt Plzeň:  
Na Roudné 512/102, 301 00 Plzeň  
Tel: +420 733 434 445  
Email: realizace@lasatys.cz

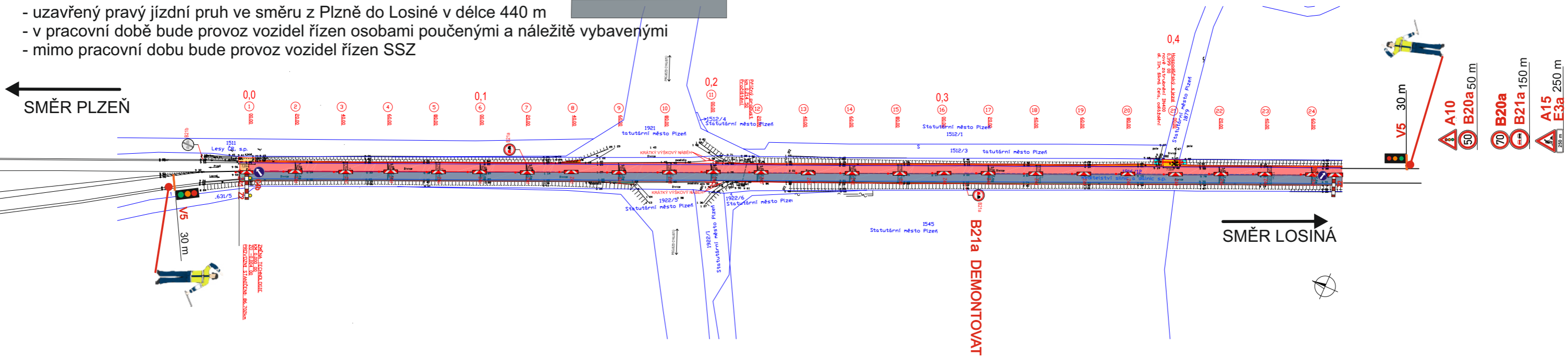
KRPP-15046-3/ČJ-2026-0300DP

Ing. Martin Cibulka  
Digitálně podepsal  
Ing. Martin Cibulka  
Datum: 2026.02.24  
06:56:09 +01'00'

akce: I/20 Červená skála

DIO č. 1A

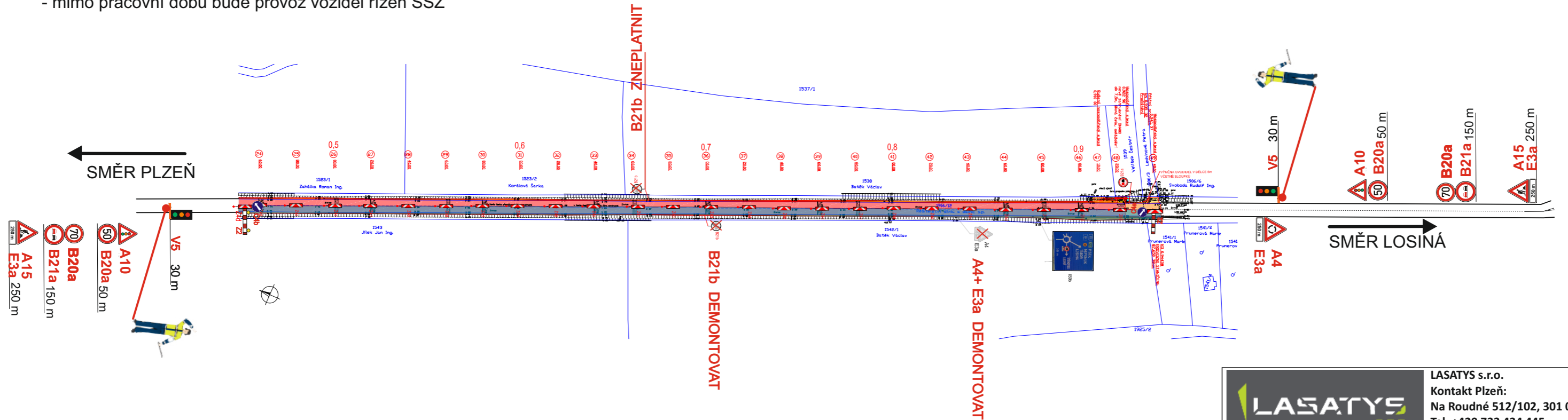
- uzavřený pravý jízdní pruh ve směru z Plzně do Losiné v délce 440 m
- v pracovní době bude provoz vozidel řízen osobami poučenými a náležitě vybavenými
- mimo pracovní dobu bude provoz vozidel řízen SSZ



akce: I/20 Červená skála

DIO č. 1B

- uzavřený pravý jízdní pruh ve směru z Plzně do Losiné v délce 500 m
- v pracovní době bude provoz vozidel řízen osobami poučenými a náležitě vybavenými
- mimo pracovní dobu bude provoz vozidel řízen SSZ



KRPP-15046-3/ČJ-2026-0300DP

Ing. Martin Cibulka  
Digitálně podepsal  
Ing. Martin Cibulka  
Datum: 2026.02.24  
06:57:11 +01'00'

**LASATYS** S.R.O.  
Kontakt Plzeň:  
Na Roudné 512/102, 301 00 Plzeň  
Tel: +420 733 434 445  
Email: realizace@lasatys.cz

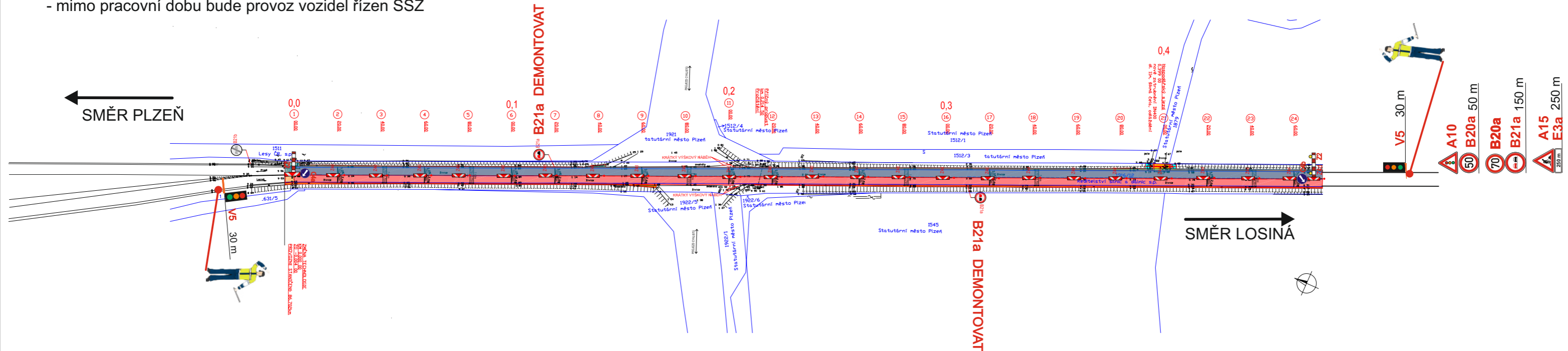
akce: I/20 Červená skála

## DIO č. 2A

- uzavřený levý jízdní pruh ve směru z Plzně do Losiné v délce 440 m
- v pracovní době bude provoz vozidel řízen osobami poučenými a náležitě vybavenými
- mimo pracovní dobu bude provoz vozidel řízen SSZ

KRPP-15046-3/ČJ-2026-0300DP

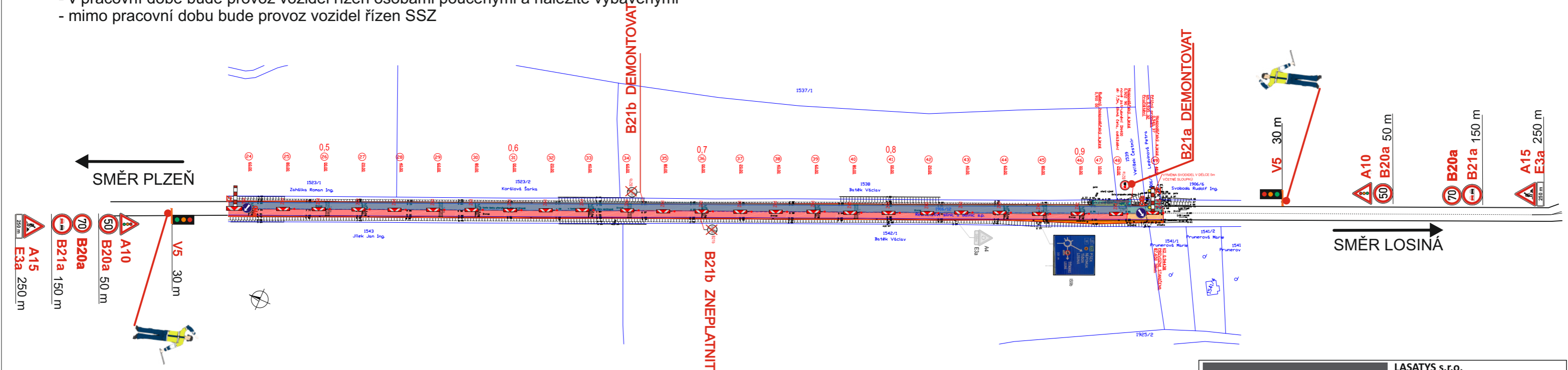
Ing. Martin Cibulka  
Digitálně podepsal  
Ing. Martin Cibulka  
Datum: 2026.02.24  
06:57:49 +01'00'



akce: I/20 Červená skála

## DIO č. 2B

- uzavřený levý jízdní pruh ve směru z Plzně do Losiné v délce 500 m
- v pracovní době bude provoz vozidel řízen osobami poučenými a náležitě vybavenými
- mimo pracovní dobu bude provoz vozidel řízen SSZ



**LASATYS** S.R.O.  
Kontakt Plzeň:  
Na Roudné 512/102, 301 00 Plzeň  
Tel: +420 733 434 445  
Email: realizace@lasatys.cz