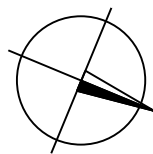


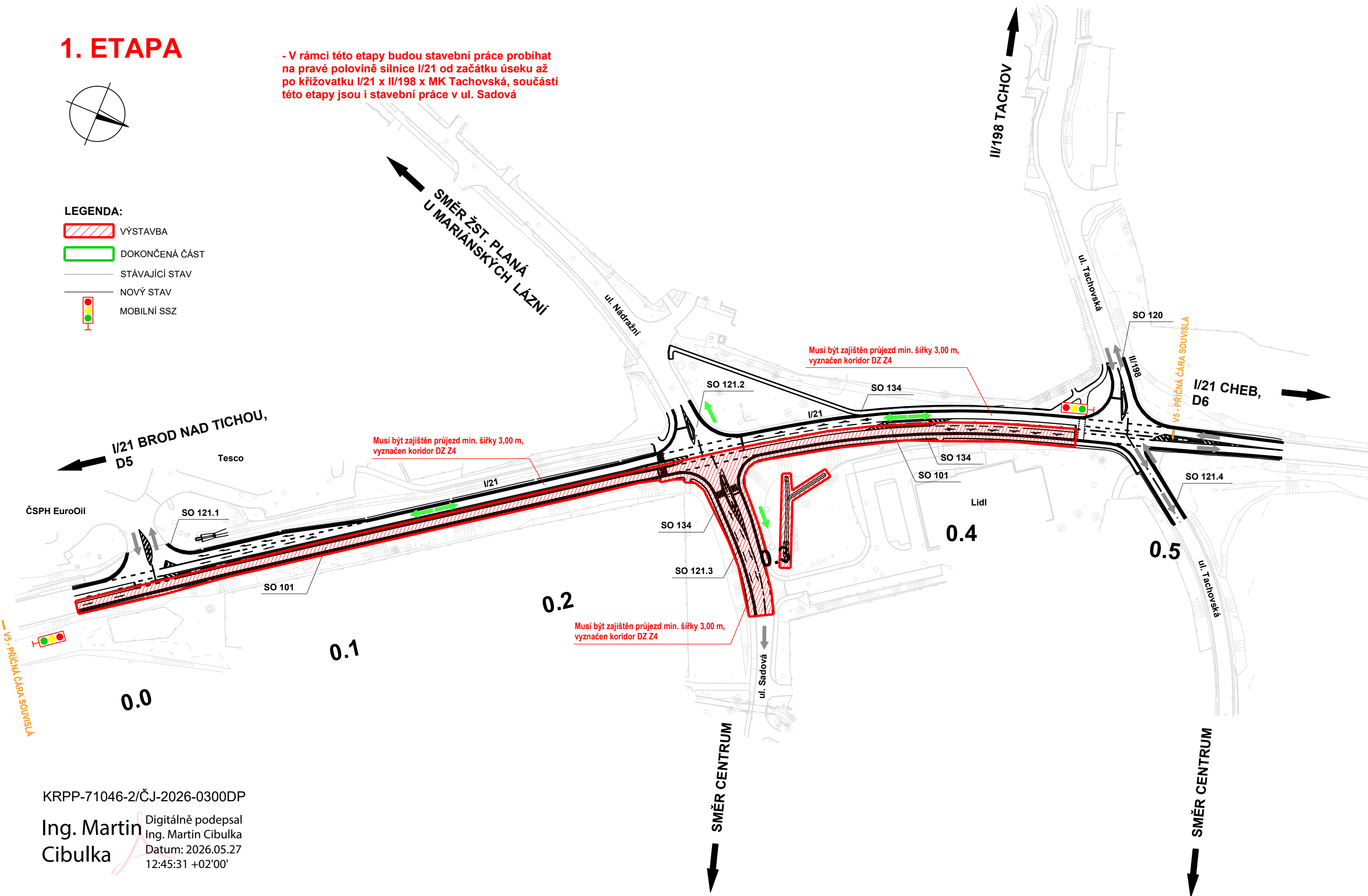
1. ETAPA



LEGENDA:

- VÝSTAVBA
- DOKONČENÁ ČÁST
- STÁVAJÍCÍ STAV
- NOVÝ STAV
- MOBILNÍ SSZ

- V rámci této etapy budou stavební práce probíhat na pravé polovině silnice I/21 od začátku úseku až po křižovatku I/21 x II/198 x MK Tachovská, součástí této etapy jsou i stavební práce v ul. Sadová

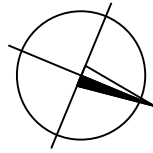


KRPP-71046-2/ČJ-2026-0300DP

Ing. Martin
Cibulka

Digitálně podepsal
Ing. Martin Cibulka
Datum: 2026.05.27
12:45:31 +02'00'

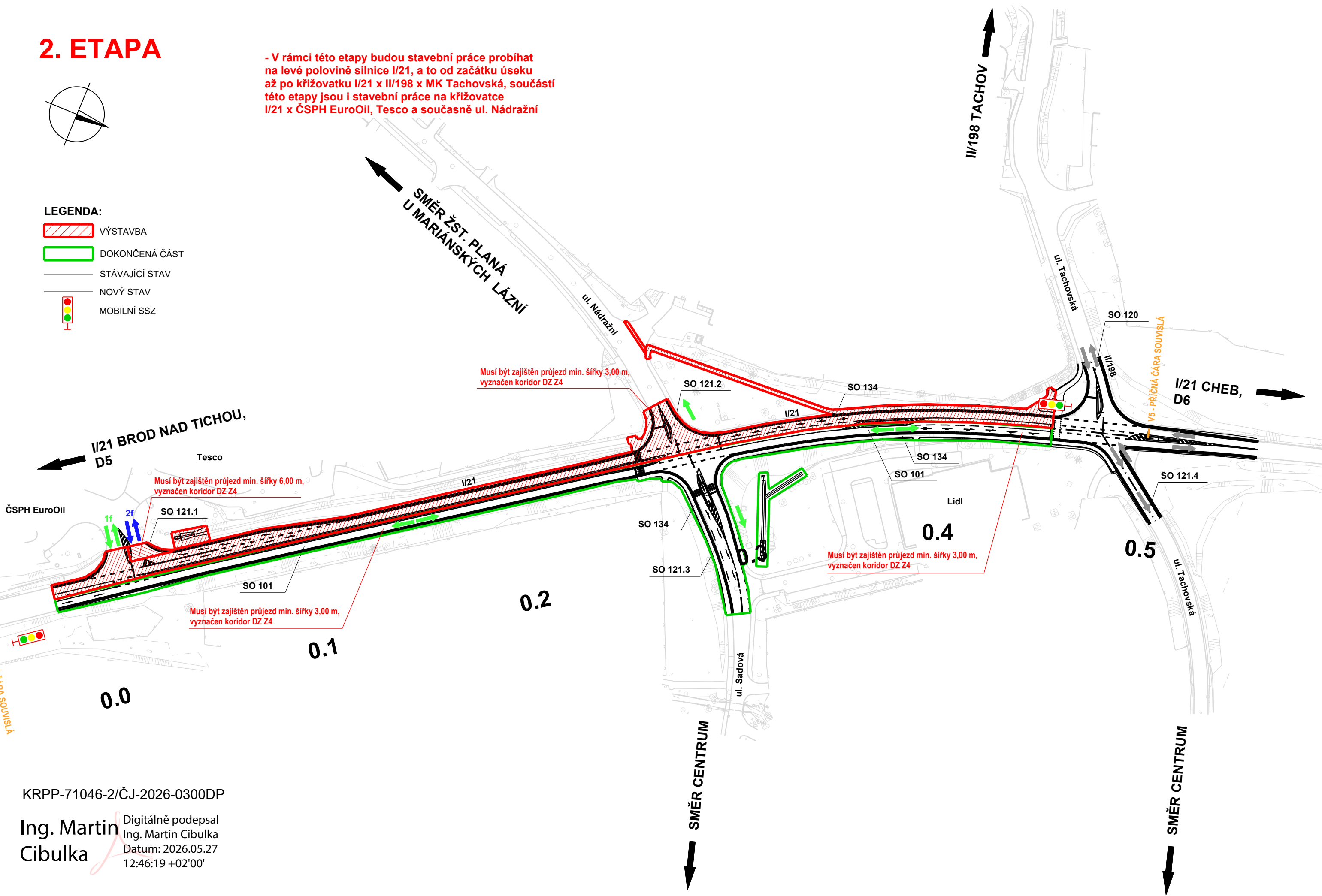
2. ETAPA



LEGENDA:

- VÝSTAVBA
- DOKONČENÁ ČÁST
- STÁVAJÍCÍ STAV
- NOVÝ STAV
- MOBILNÍ SSZ

- V rámci této etapy budou stavební práce probíhat na levé polovině silnice I/21, a to od začátku úseku až po křižovatku I/21 x II/198 x MK Tachovská, součástí této etapy jsou i stavební práce na křižovatce I/21 x ČSPH EuroOil, Tesco a současně ul. Nádražní



KRPP-71046-2/ČJ-2026-0300DP

Ing. Martin Cibulka

Digitálně podepsal
Ing. Martin Cibulka
Datum: 2026.05.27
12:46:19 +02'00'

1. ETAPA - DETAIL 1



- LEGENDA:**
- VÝSTAVBA
 - DOKONČENÁ ČÁST
 - STÁVAJÍCÍ STAV
 - NOVÝ STAV
 - MOBILNÍ SSZ

SMĚR ŽST. PLANÁ
U MARIANSKÝCH LÁZNÍ

I/21 BROD NAD TICHOU,
D5

Tesco

ČSPH EuroOil

Musi být zajištěn průjezd min. šířky 3,00 m,
vyznačen koridor DZ Z4

Smlouvání deska Z4
(odstup max. 10m)

I/21 CHEB,
D6

0.1

0.0

A23_800m
E3a_800m

A15_200m

70
B20a_150m
B21a_150m

50
A10_100m
B20a_100m

Z2_20m
SSZ_25m

PUNA
Z4a_0m

SO 121.1

SO 101

KRPP-71046-2/ČJ-2026-0300DP

Ing. Martin
Cibulka

Digitálně podepsal
Ing. Martin Cibulka
Datum: 2026.05.27
12:46:46 +02'00'

2. ETAPA - DETAIL 1



- LEGENDA:**
- VÝSTAVBA
 - DOKONČENÁ ČÁST
 - STÁVAJÍCÍ STAV
 - NOVÝ STAV
 - MOBILNÍ SSZ

SMĚR ŽST. PLANÁ
U MARIANSKÝCH LÁZNÍ

I/21 BROD NAD TICHOU,
D5

A23_800m
E3a_800m

A15_200m

B20a_150m
B21a_150m

A10_100m
B20a_100m

SSZ_25m

PLANA
I/21a_0m

0.0

I/21 CHEB,
D6
0.1

Musi být zajištěn průjezd min. šířky 6,00 m,
vyznačen koridor DZ Z4

Musi být zajištěn průjezd min. šířky 3,00 m,
vyznačen koridor DZ Z4

Smluvní deska Z4
(odstup max. 10m)

Tesco

ČSPH EuroOil

SO 121.1

SO 101

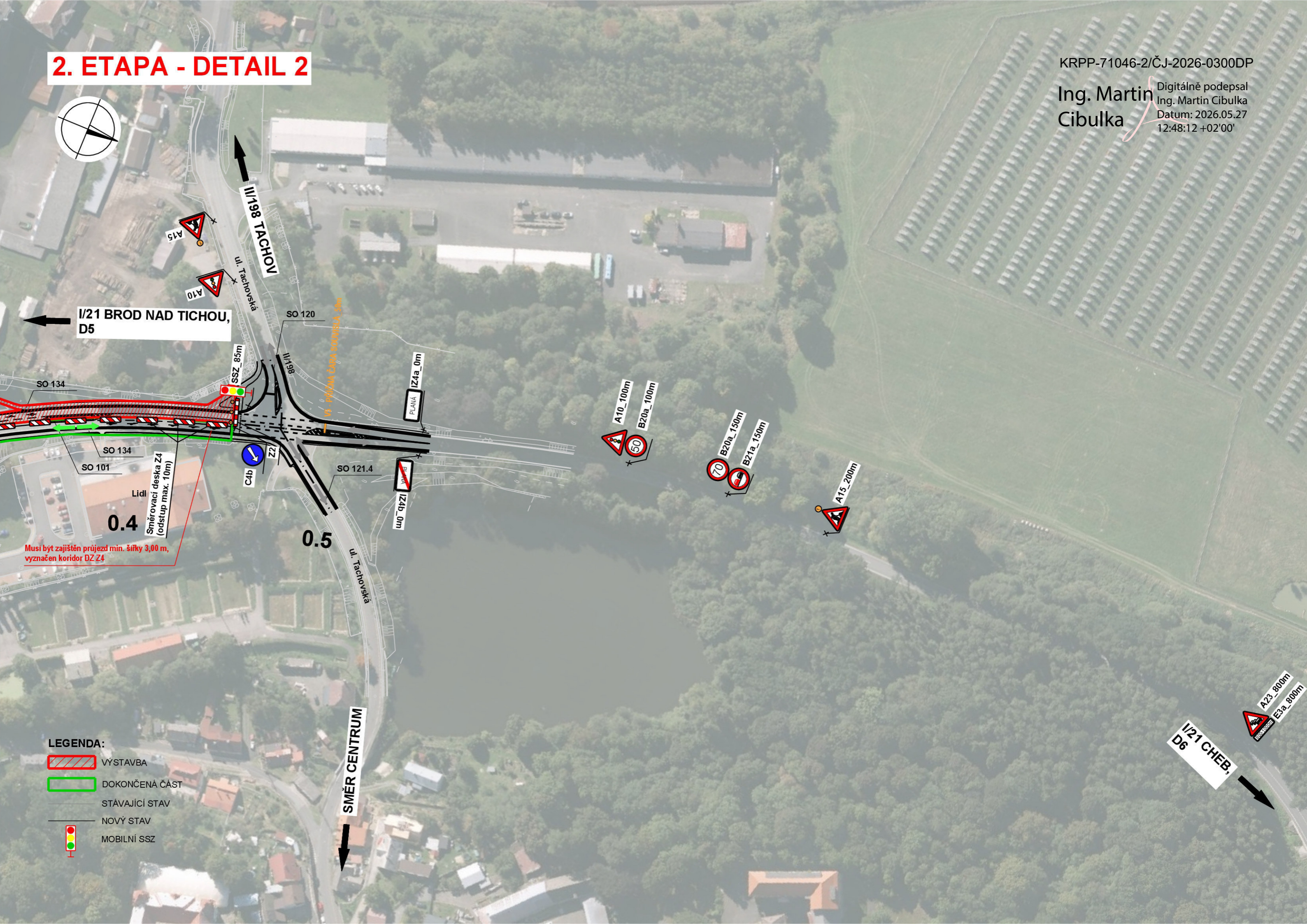
KRPP-71046-2/ČJ-2026-0300DP

Ing. Martin Cibulka
Digitálně podepsal
Ing. Martin Cibulka
Datum: 2026.05.27
12:47:36 +02'00'

2. ETAPA - DETAIL 2

KRPP-71046-2/ČJ-2026-0300DP

Ing. Martin Cibulka
Digitálně podepsal
Ing. Martin Cibulka
Datum: 2026.05.27
12:48:12 +02'00'



I/21 BROD NAD TICHOU, D5

I/1198 TACHOV

SMĚR CENTRUM

I/21 CHEB, D6

Musi být zajištěn průjezd min. šířky 3,00 m, vyznačen koridor DZ Z4

LEGENDA:

-  VÝSTAVBA
-  DOKONČENÁ ČÁST
-  STÁVAJÍCÍ STAV
-  NOVÝ STAV
-  MOBILNÍ SSZ

Směrovací deska Z4 (odstup max. 10m)

0.4

0.5

A10_100m
B20a_100m

70
B20a_150m
B21a_150m

A15_200m

A23_800m
E3a_800m

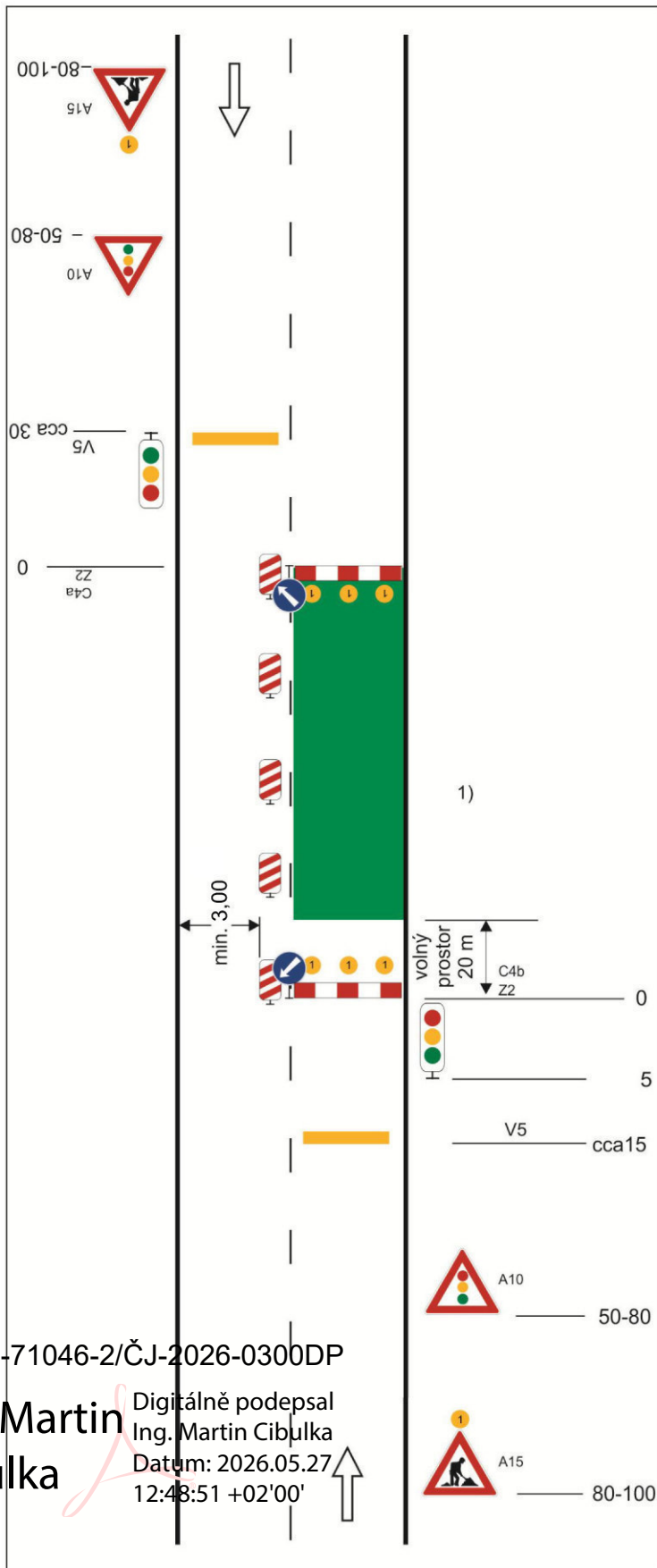


Schéma B/6

Standardní pracovní místo. Zúžení vozovky na jeden jízdní pruh. Řízení provozu světelným signalizačním zařízením.

výstražné světlo typu 1
nebo značka umístěna na
fluorescenčním žlutozeleném
podkladu, v protisměru shodně

příčná čára souvislá z oranžové
fólie, dopravních knoflíků nebo
barvy doporučena

příčná uzávěra zábranou
minimálně 3 výstražná světla
typu 1

podélná uzávěra oboustrannými
směrovacími deskami
odstup max. 10 m

příčná uzávěra zábranou
minimálně 3 výstražná světla
typu 1

příčná čára souvislá z oranžové
fólie, značkovacích knoflíků nebo
barvy doporučena

1) užití dopravních značek a
dopravních zařízení v případě
souběžných parkovacích pruhů,
chodníků a/nebo stezek pro
cyklisty podle schémat B/16 až
B/20

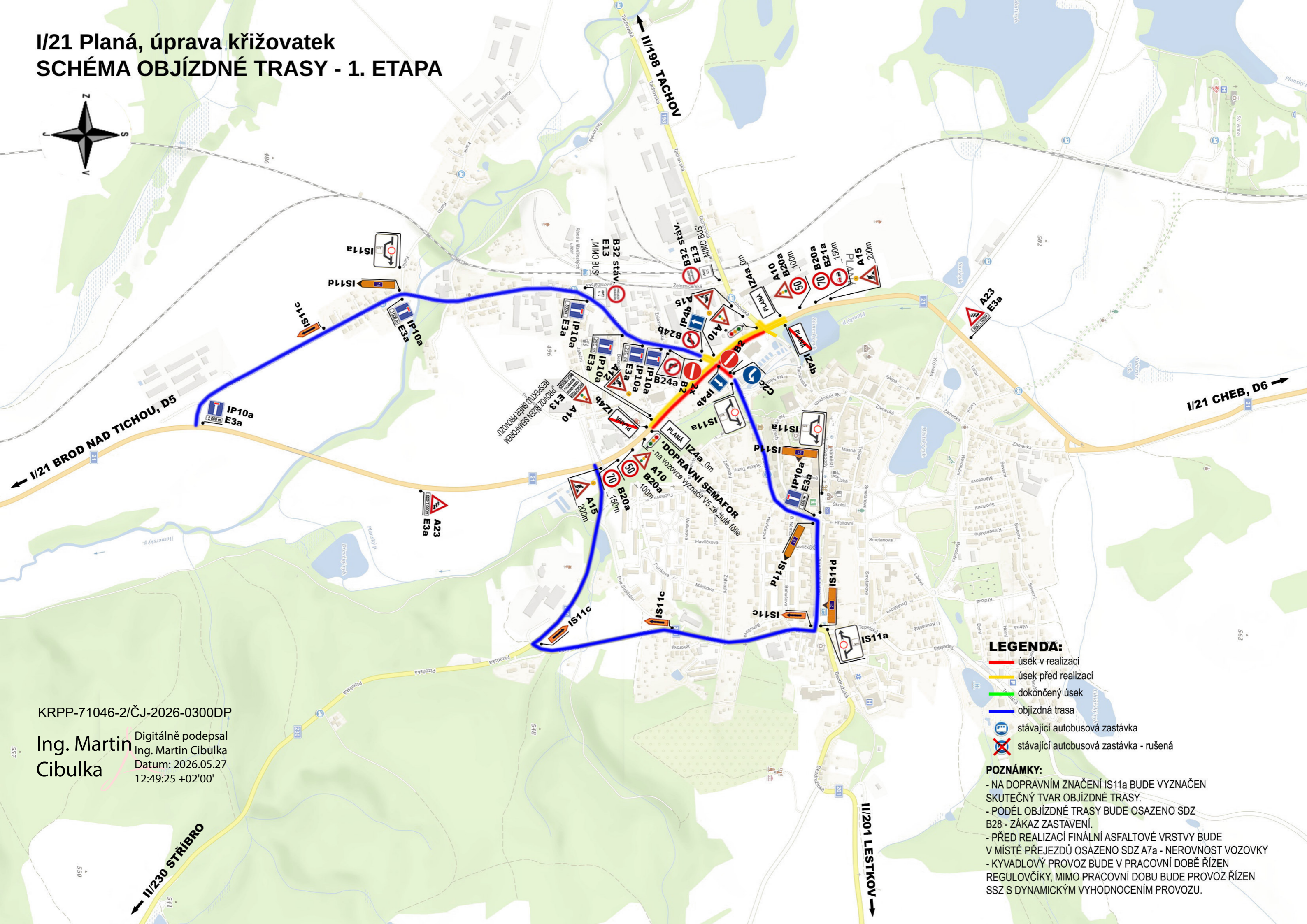
vzdálenosti v metrech

KRPP-71046-2/ČJ-2026-0300DP

Ing. Martin
Cibulka

Digitálně podepsal
Ing. Martin Cibulka
Datum: 2026.05.27
12:48:51 +02'00'

I/21 Planá, úprava křižovatek SCHÉMA OBJÍZDNÉ TRASY - 1. ETAPA



LEGENDA:

- úsek v realizaci
- úsek před realizací
- dokončený úsek
- objízdná trasa
- stávající autobusová zastávka
- stávající autobusová zastávka - rušená

POZNÁMKY:

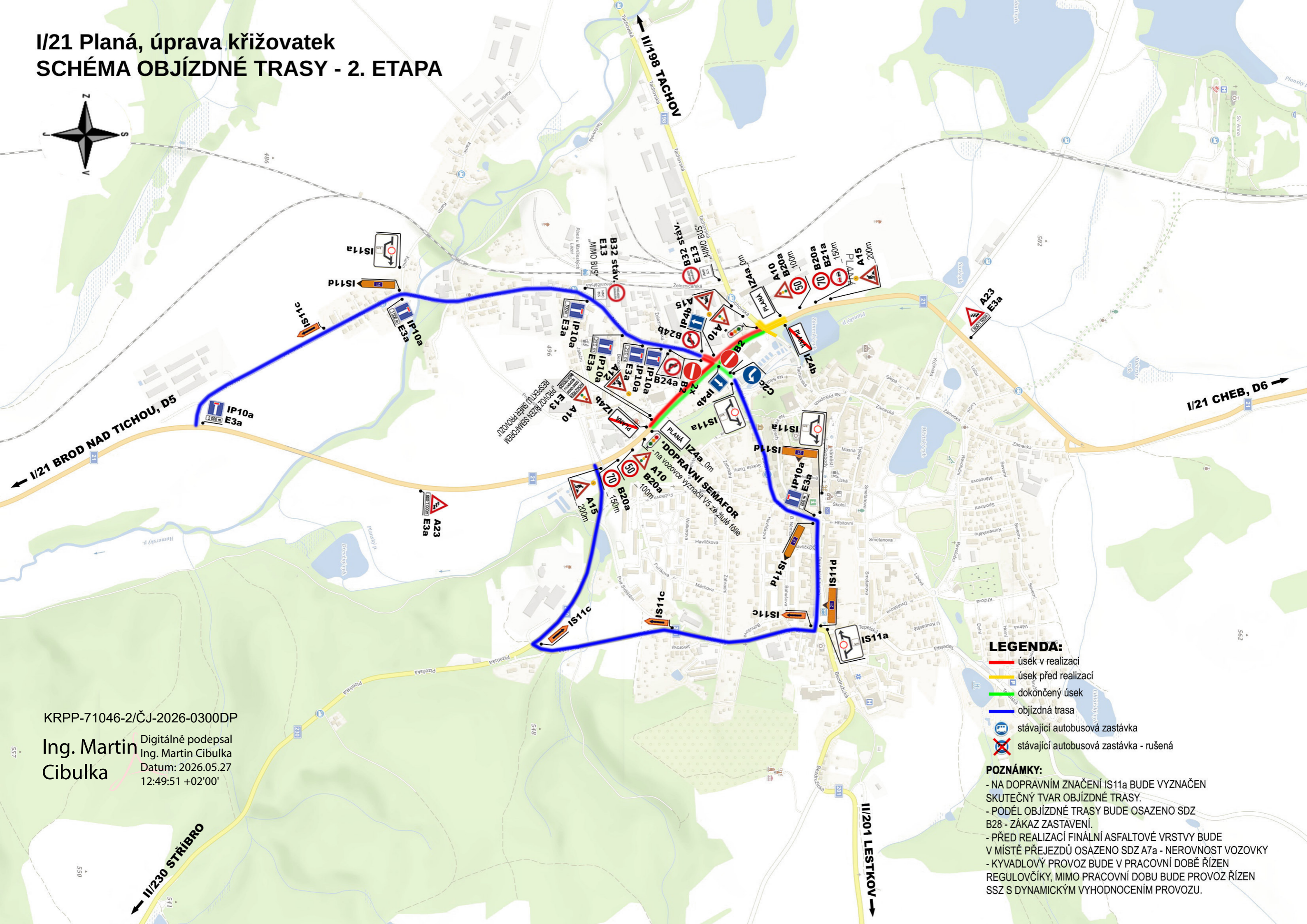
- NA DOPRAVNÍM ZNAČENÍ IS11a BUDE VYZNAČEN SKUTEČNÝ TVAR OBJÍZDNÉ TRASY.
- PODÉL OBJÍZDNÉ TRASY BUDE OSAZENO SDZ B28 - ŽÁKAZ ZASTAVENÍ.
- PŘED REALIZACÍ FINÁLNÍ ASFALTOVÉ VRSTVY BUDE V MÍSTĚ PŘEJEZDŮ OSAZENO SDZ A7a - NEROVNOST VOZOVKY
- KYVADLOVÝ PROVOZ BUDE V PRACOVNÍ DOBĚ ŘÍZEN REGULOVČÍKY, MIMO PRACOVNÍ DOBU BUDE PROVOZ ŘÍZEN SSZ S DYNAMICKÝM VYHODNOCENÍM PROVOZU.

KRPP-71046-2/ČJ-2026-0300DP

Ing. Martin
Cibulka

Digitálně podepsal
Ing. Martin Cibulka
Datum: 2026.05.27
12:49:25 +02'00'

I/21 Planá, úprava křižovatek SCHÉMA OBJÍZDNÉ TRASY - 2. ETAPA



LEGENDA:

- úsek v realizaci
- úsek před realizací
- dokončený úsek
- objízdná trasa
- stávající autobusová zastávka
- stávající autobusová zastávka - rušená

POZNÁMKY:

- NA DOPRAVNÍM ZNAČENÍ IS11a BUDE VYZNAČEN SKUTEČNÝ TVAR OBJÍZDNÉ TRASY.
- PODÉL OBJÍZDNÉ TRASY BUDE OSAZENO SDZ B28 - ŽÁKAZ ZASTAVENÍ.
- PŘED REALIZACÍ FINÁLNÍ ASFALTOVÉ VRSTVY BUDE V MÍSTĚ PŘEJEZDŮ OSAZENO SDZ A7a - NEROVNOST VOZOVKY
- KYVADLOVÝ PROVOZ BUDE V PRACOVNÍ DOBĚ ŘÍZEN REGULOVČÍKY, MIMO PRACOVNÍ DOBU BUDE PROVOZ ŘÍZEN SSZ S DYNAMICKÝM VYHODNOCENÍM PROVOZU.

KRPP-71046-2/ČJ-2026-0300DP

Ing. Martin
Cibulka

Digitálně podepsal
Ing. Martin Cibulka
Datum: 2026.05.27
12:49:51 +02'00'