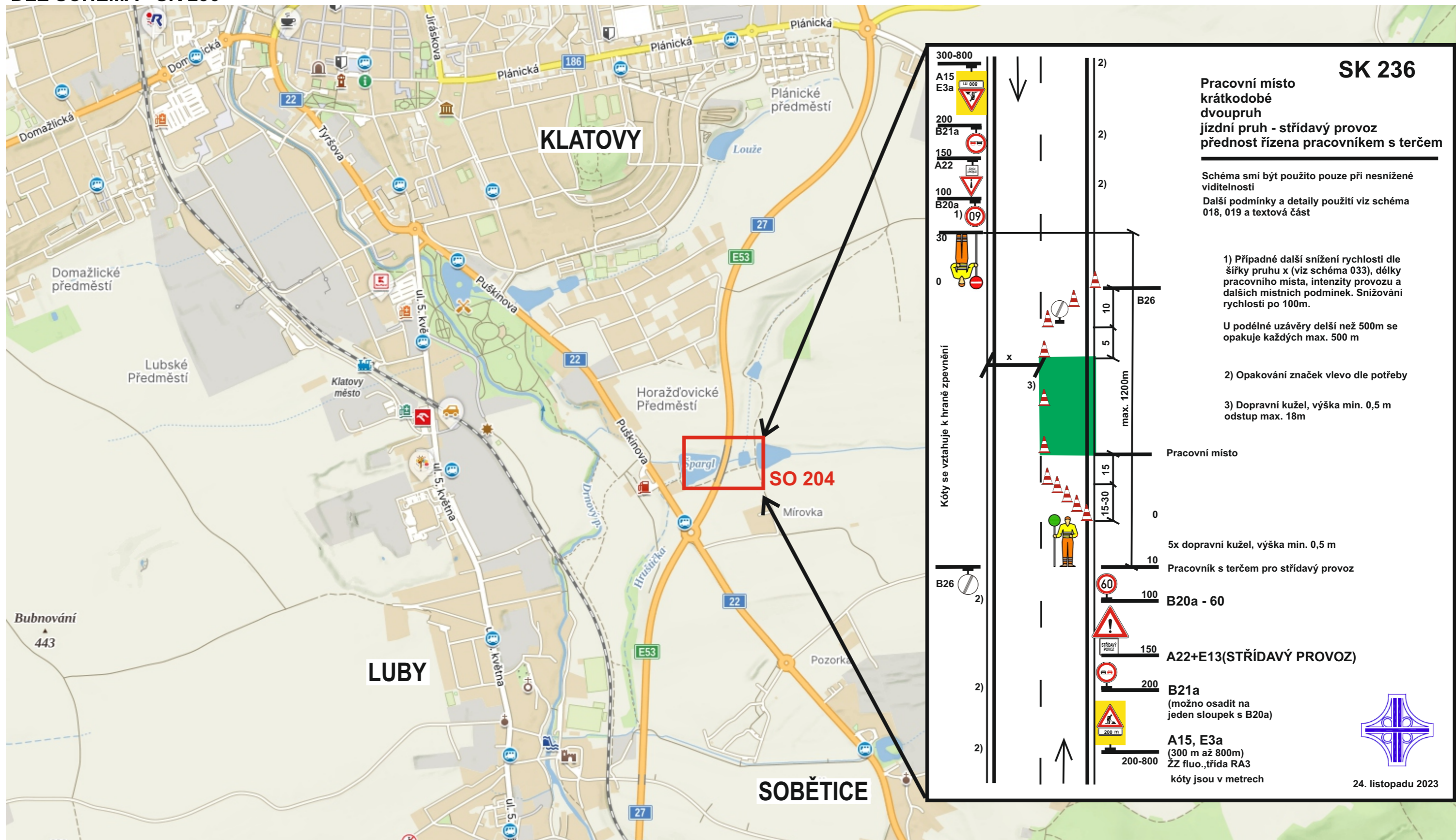


SITUAČNÍ ZÁKRES SITUACE 1. POLOVINA PRACÍ - pravá strana mostu

Provoz veden kyvadlově a řízen náležitě poučenou osobou.

DLE SCHÉMA - SK 236



SK 236

**Pracovní místo
krátkodobé
dvoupruh
jízdni pruh - střídavý provoz
přednost řízena pracovníkem s terčem**

Schéma smí být použito pouze při nesnížené viditelnosti

Další podmínky a detaily použití viz schéma 018, 019 a textová část

1) Případné další snížení rychlosti dle šířky pruhu x (viz schéma 033), délky pracovního místa, intenzity provozu a dalších místních podmínek. Snižování rychlosti po 100m.

U podélné uzávěry delší než 500m se opakuje každých max. 500 m

2) Opakování značek vlevo dle potřeby

3) Dopravní kužel, výška min. 0,5 m
odstup max. 18m

Pracovní místo

5x dopravní kužel, výška min. 0,5 m

Pracovník s terčem pro střídavý provoz

B20a - 60

A22+E13(STŘÍDAVÝ PROVOZ)

B21a

(možno osadit na jeden sloupek s B20a)

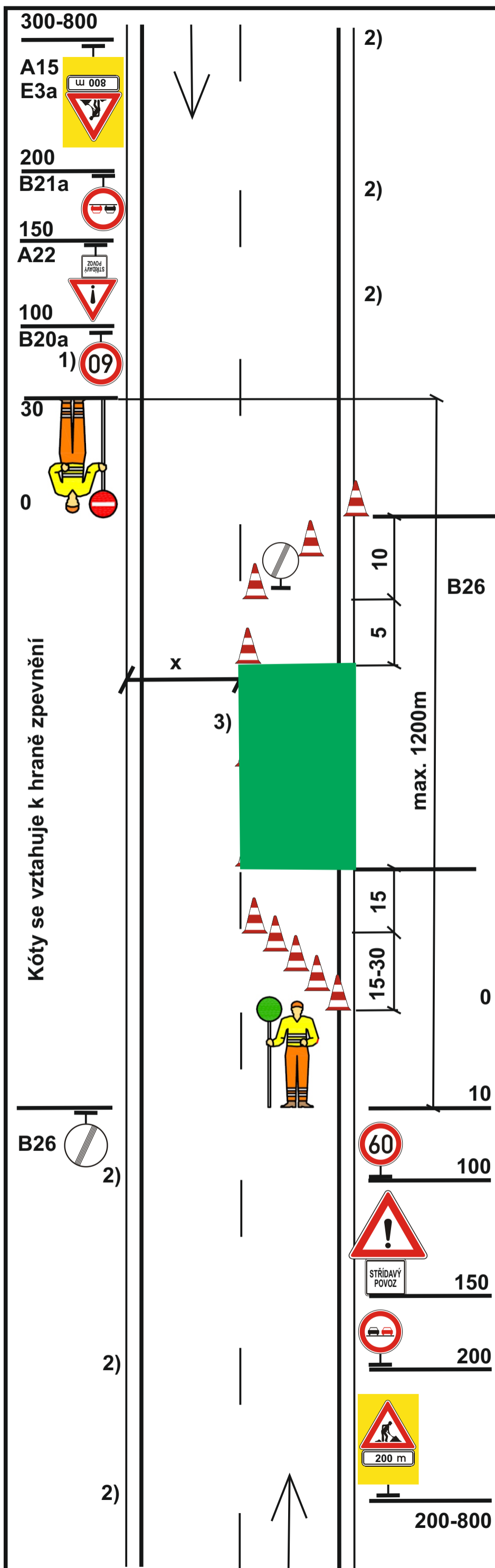
A15, E3a

(300 m až 800m)
ŽZ fluo., třída RA3

kóty jsou v metrech



24. listopadu 2023



Kóty se vztahuje k hraně zpevnění