

I/26.2 KYŠICE - PLZEŇ, HŘBITOVNÍ

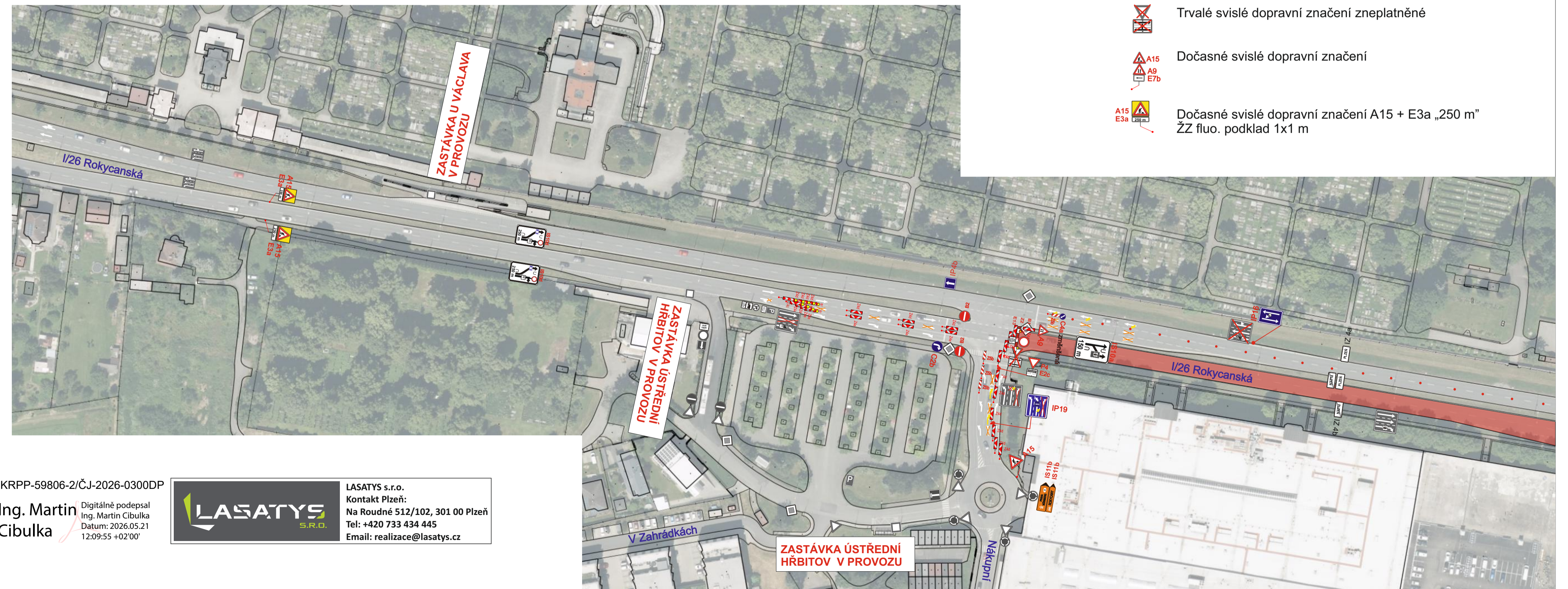
II. ETAPA - DIO 1







silnice I/26 Rokycanská

- úplná uzavírka vozovky - uzavřený pravý jízdní pás v úseku od křižovatky s ulicí Nákupní ve směru z centra ke sjezdu na Kyšice
- provoz ve směru na Prahu je veden v protisměru, provoz 1+1,
- částečná uzavírka vozovky před křižovatkou s ulicí Nákupní ve směru z centra

MK Nákupní - uzavřený odbočovací pruh pro směr vpravo před silnicí I/26 Rokycanská

- projednat případnou úpravu SSZ v křižovatce Rokycanská x Nákupní



-  Směrovací deska Z5b - oboustranná (Z5b) osazeny v rozestupu 18 m
-  Z5b - řada směrovacích desek na klemfixu
-  Trvalé svíslé dopravní značení v platnosti
-  Trvalé svíslé dopravní značení zneplatněné
-  Dočasné svíslé dopravní značení
-  Dočasné svíslé dopravní značení A15 + E3a „250 m“ ŽZ fluo. podklad 1x1 m

KRPP-59806-2/ČJ-2026-0300DP

Ing. Martin Cibulka

Digitálně podepsal
Ing. Martin Cibulka
Datum: 2026.05.21
12:09:55 +02'00'



LASATYS s.r.o.
Kontakt Plzeň:
Na Roudné 512/102, 301 00 Plzeň
Tel: +420 733 434 445
Email: realizace@lasatys.cz

I/26.2 KYŠICE - PLZEŇ, HŘBITOVNÍ

II. ETAPA - DIO 2

silnice I/26 Rokycanská







- úplná uzavírka vozovky - uzavřený pravý jízdní pás v úseku od křižovatky s ulicí Nákupní x Rokycanská ve směru z centra ke sjezdu na Kyšice
- provoz ve směru na Prahu je veden v protisměru, provoz 1+1,
- obsluha ČS ORLEN je zajištěna staveništěm, stavba zajistí bezpečný průjezd vozidel vymezeným koridorem

silnice III/180 19a K Fořtovně

- částečná uzavírka vozovky v místě napojení silnice I/26 K Fořtovně na silnici III/18019a K Fořtovně
- částečná uzavírka vozovky pod mostem č. 26-004..2 (silnice I26 Rokycanská) v době provádění stavebních prací na mostě - opravy dilatace mostu - provoz bude řízen SSZ
- při provádění stavebních prací pod druhou polovinou mostu bude dopravní značení zrcadlově otočeno



- bude osazeno „Dopravní zrcadlo kulaté, průměr 800 mm“

-  Směrovací deska Z5b - oboustranná (Z5b) osazeny v rozestupu 18 m
-  Z5b - řada směrovacích desek na klemfixu
-  Trvalé svislé dopravní značení v platnosti
-  Trvalé svislé dopravní značení zneplatněné
-  Dočasné svislé dopravní značení
-  Dočasné svislé dopravní značení A15 + E3a „250 m“ ZZ fluo. podklad 1x1 m

LASATYS s.r.o.
Kontakt Plzeň:
Na Roudném 512/102, 301 00 Plzeň
Tel: +420 733 434 445
Email: realizace@lasatys.cz

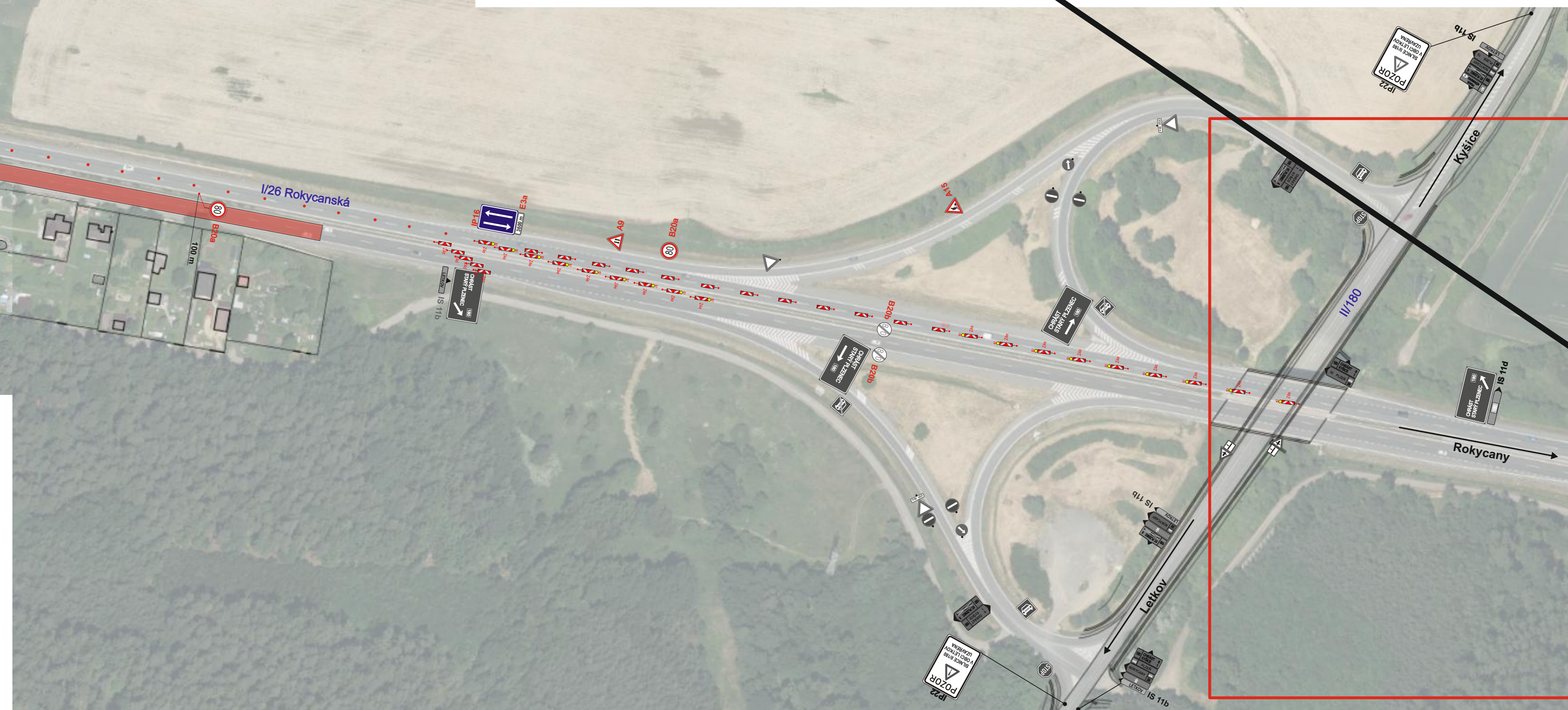
KRPP-59806-2/ČJ-2026-0300DP
Ing. Martin Cibulka
Digitálně podepsal
Datum: 2026.05.21
12:08:17 +02'00'








I/26.2 KYŠICE - PLZEŇ, HŘBITOVNÍ

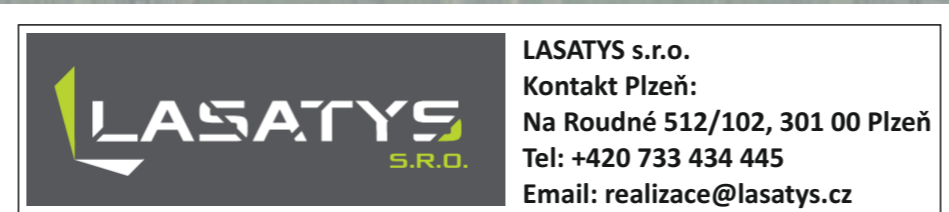
II. ETAPA - DIO 3

silnice I/26 Rokycanská

- úplná uzavírka vozovky - uzavřený pravý jízdní pás v úseku od křižovatky s ulicí Vavřínová x Rokycanská ve směru z centra ke sjezdu na Kyšice
- objíždná trasa ve směru na Prahu je vedena v protisměru, provoz 1+1,

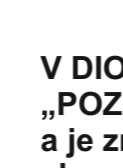


-  Směrovací deska Z5b - oboustranná (Z5b) osazeny v rozestupu 18 m
-  Z5b - řada směrovacích desek na klemfixu
-  Trvalé svíslé dopravní značení v platnosti
-  Trvalé svíslé dopravní značení zneplatněné
-  Dočasné svíslé dopravní značení
-  Dočasné svíslé dopravní značení A15 + E3a „250 m“ ZZ fluo. podklad 1 x1 m
-  Dočasné svíslé dopravní značení A15 + E3a „2000 m“ ZZ fluo. podklad 1,5 x1 m



KRPP-59806-2/ČJ-2026-0300DP

Ing. Martin Cibulka
Digitalně podepsal
Datum: 2026.05.21
12:10:24 +02'00'



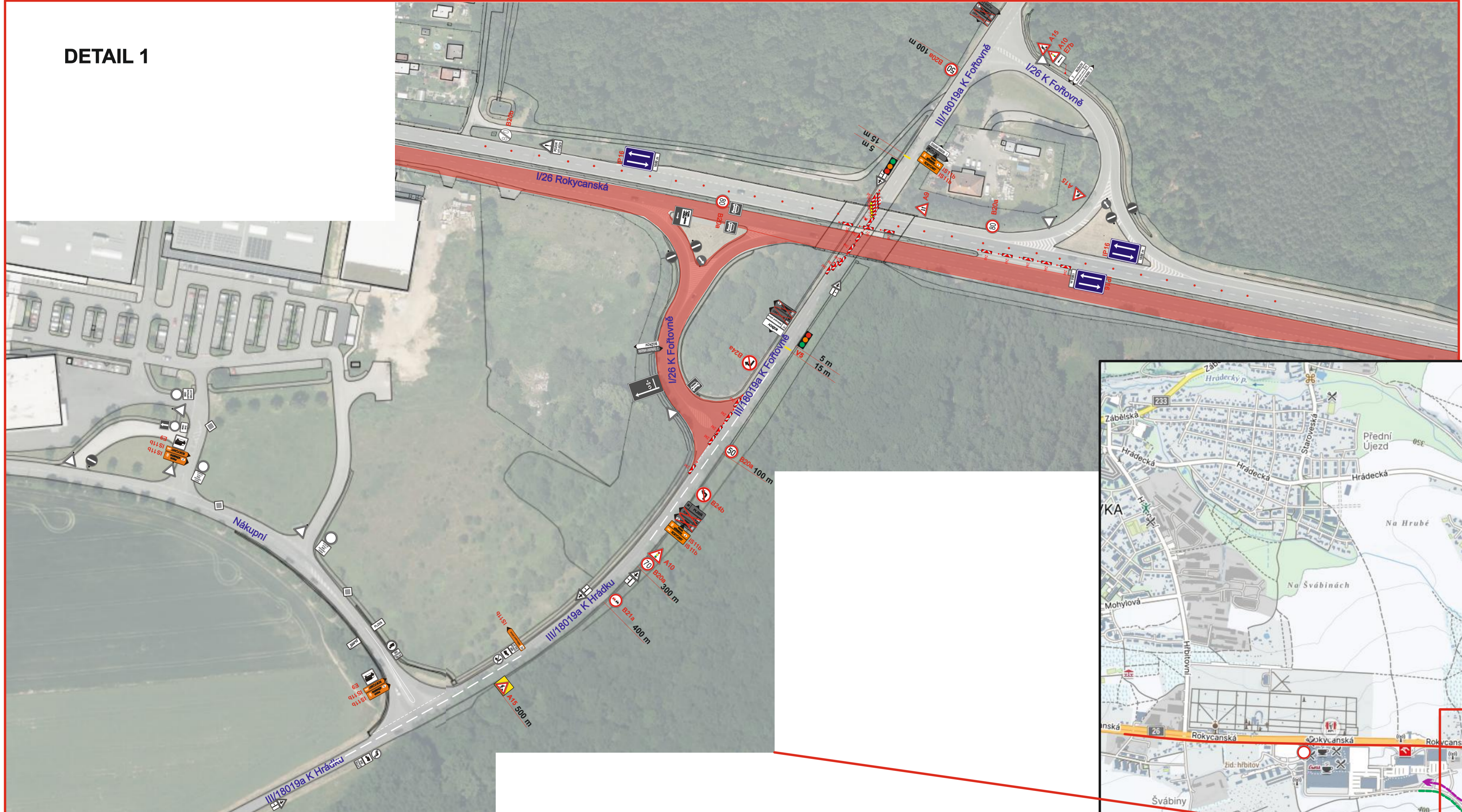
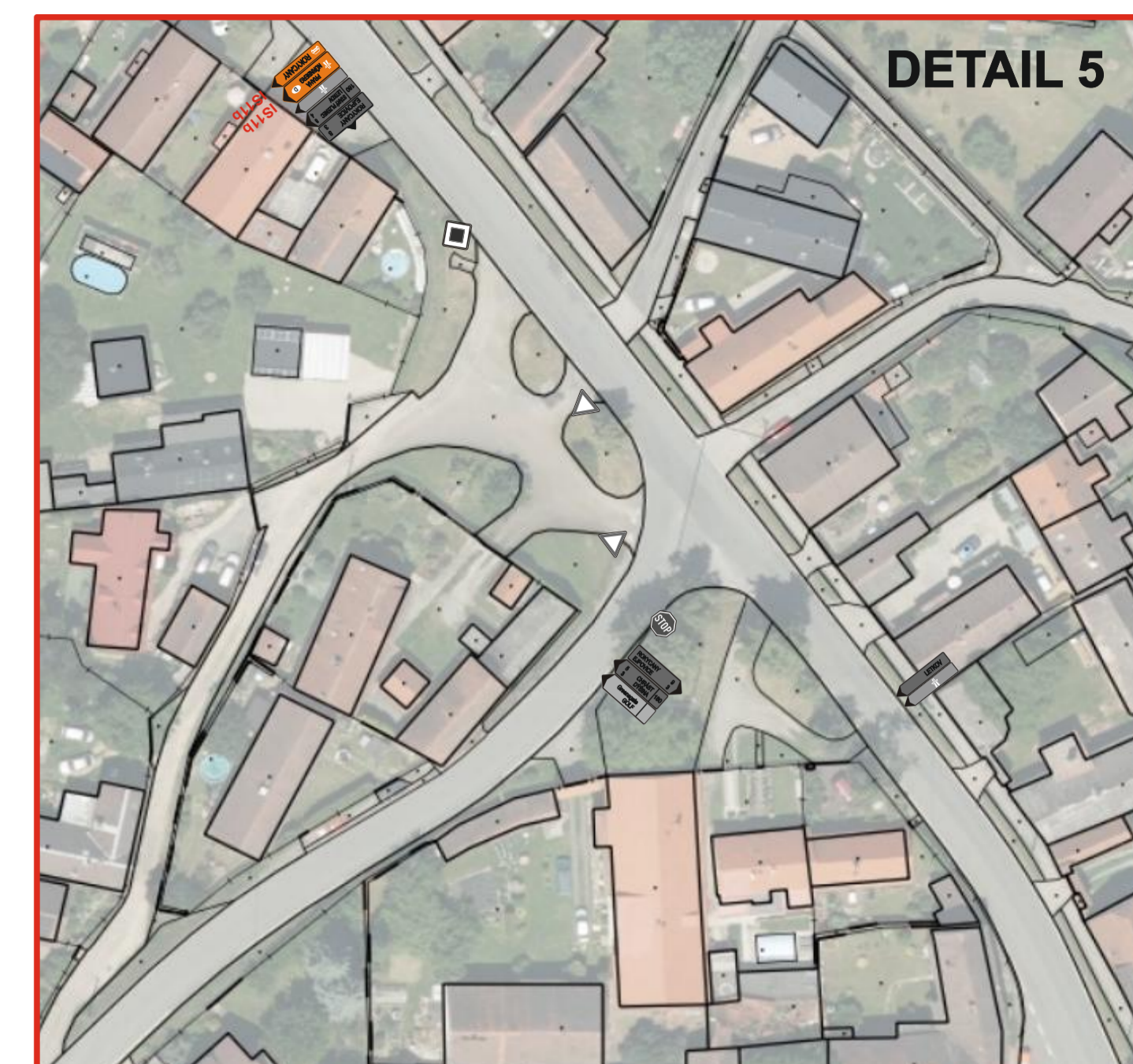
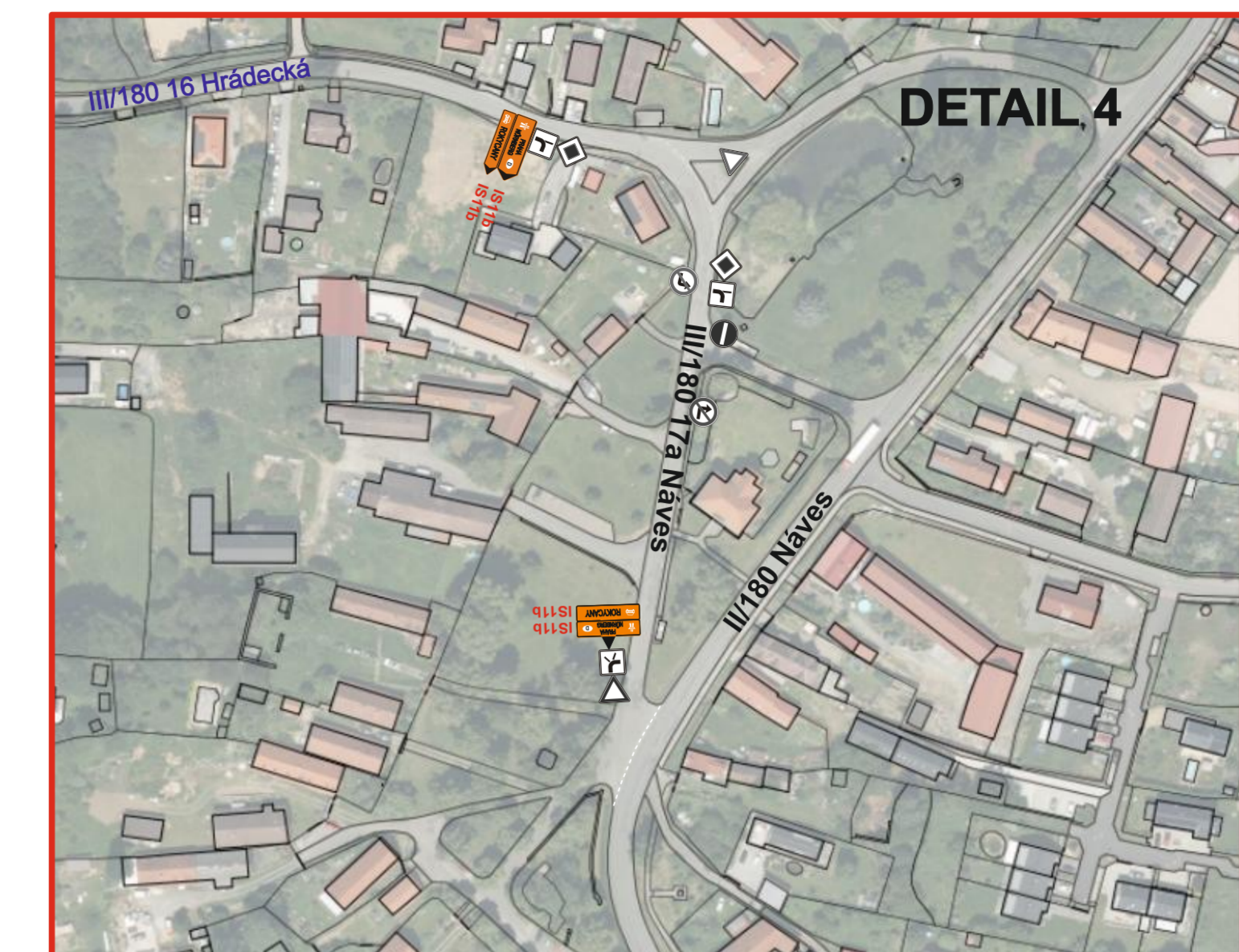
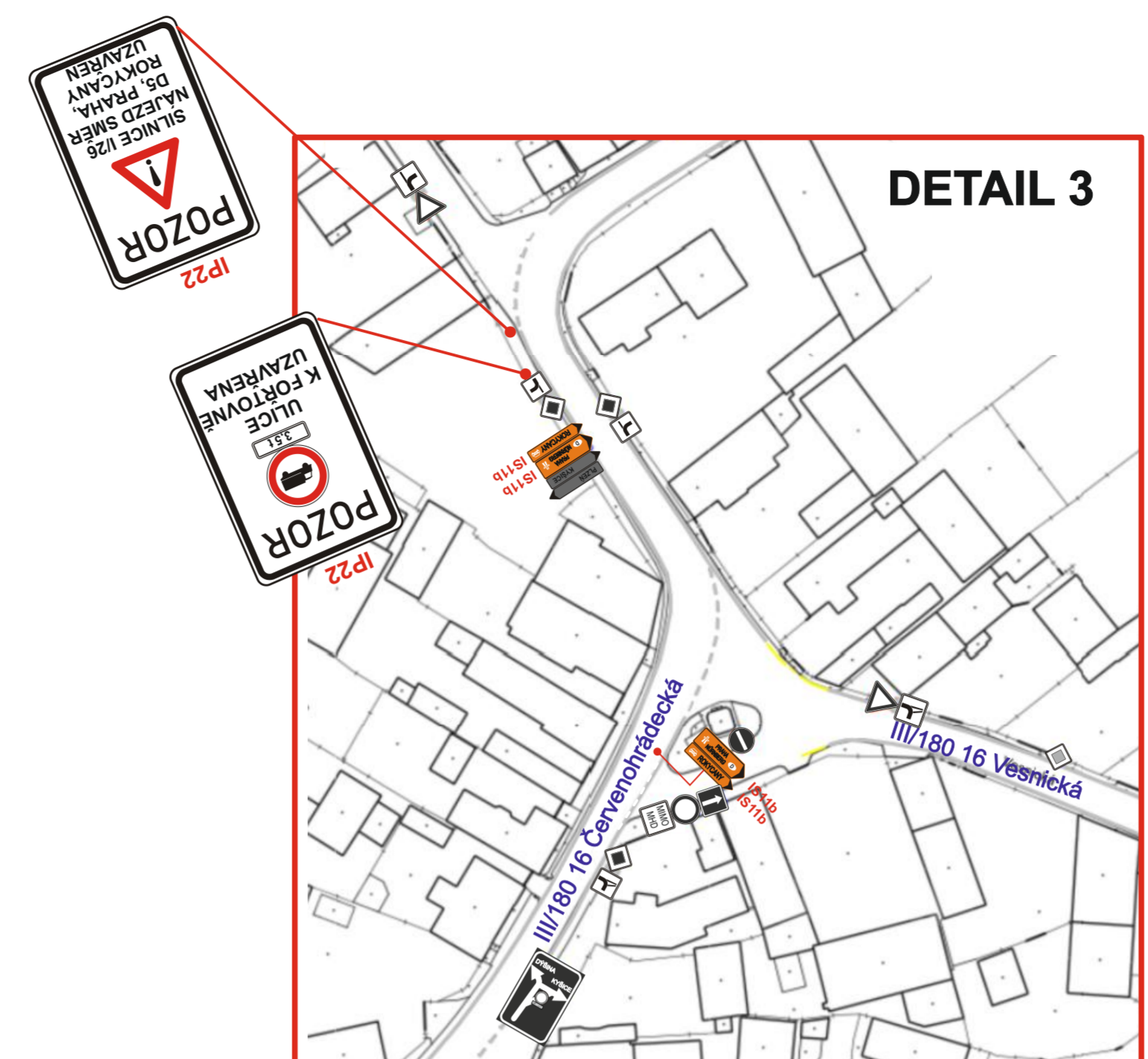
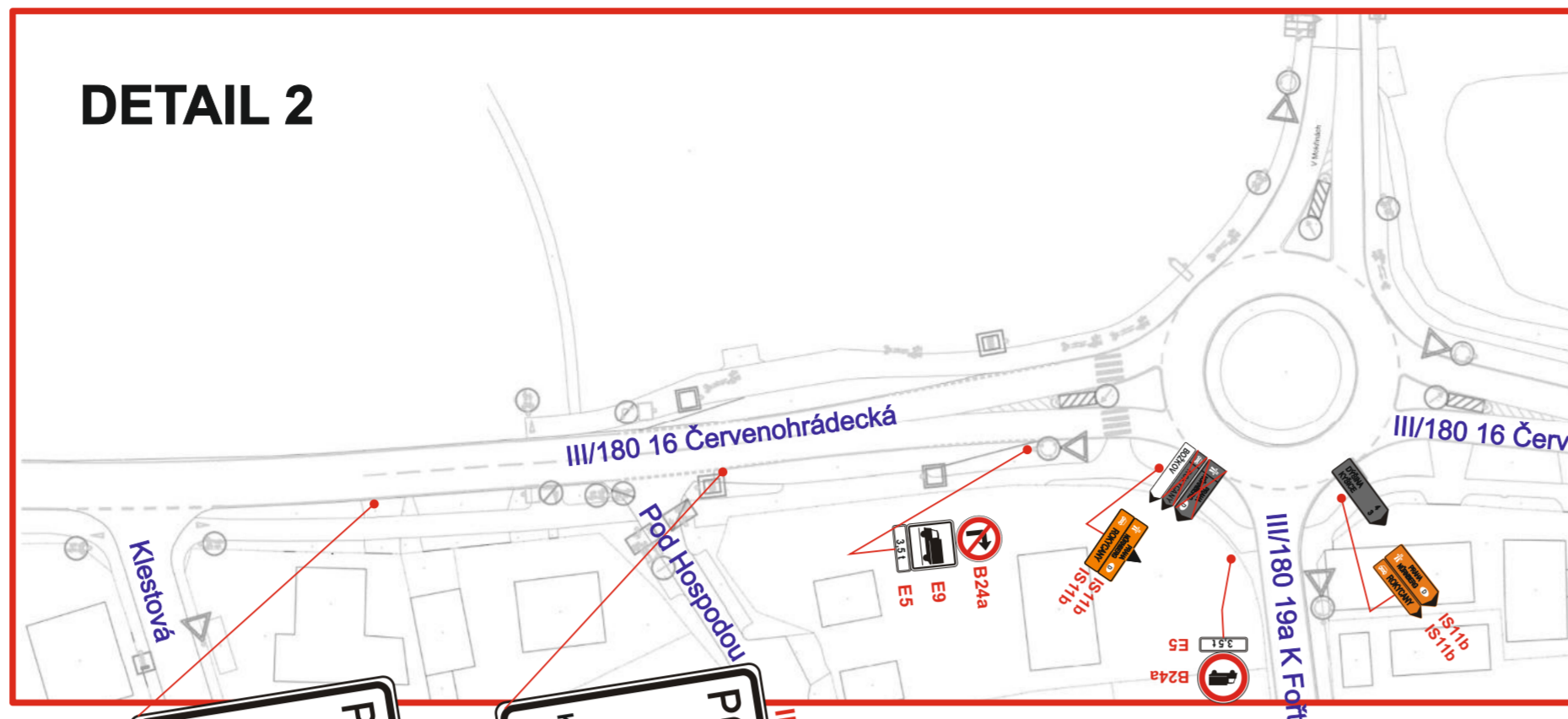
V DIO jsou v křižovatce silnic I/26 Rokycanská a II/180 zakresleny dopravní značky IP 22 „POZOR SILNICE II/180 V OBCI LETKOV UZAVŘENA“ a IS 11b „LETKOV“ a je zneplatněné některé trvalé dopravní značení z důvodu uzavírky v obci Letkov při realizaci akce „III/180 18 LETKOV PRŮTAH“ a „III/180 18-Letkov-průtah, dešťová kanalizace“

Toto dopravní značení po dobu uzavírky I/26 Rokycanská není v kolizi s navrženým dopravním značením pro uzavírku silnice I/26 Rokycanská a zůstává v platnosti po dobu stavby v Letkově.

I/26.2 KYŠICE - PLZEŇ, HŘBITOVNÍ
II. ETAPA - DIO 5 - OBJÍZDNÁ TRASA

pro úplnou uzavírku sjezdového / nájezdového ramene silnice I/26 Rokycanská na / ze silnice III/180 19a

- veškerý provoz směr z OC Rokycanská na Prahu: z OC Rokycanská z MK Nákupní na silnici III/180 19a K Fořtovně, na silnici III/180 16 (Červenohrádecká, Vesnická) do Červeného Hrádku a Kyšic, po silnici III/180 17a Návés na silnici II/180 Letkovská nájezdem na silnici I/26
- pro vozidla do 3,5 t z Červeného Hrádku k OC ROKYCANSKÁ: po silnici III/180 16 Červenohrádecká po MK Nákupní k OC ROKYCANSKÁ



III/180 19a K Fořtovně
 - osazení dopravních značek B28 + E13 „PLATÍ OD... DO...“ z důvodu vyblokování parkujících vozidel ve výhybnách po obou stranách v úseku od křižovatky s I/26 k vjezdu do Červeného Hrádku - zajištění průjezdu vozidel

