

I/26.2 KYŠICE - PLZEŇ, HŘBITOVNÍ

I. ETAPA - DIO 1

silnice I/26 Rokycanská

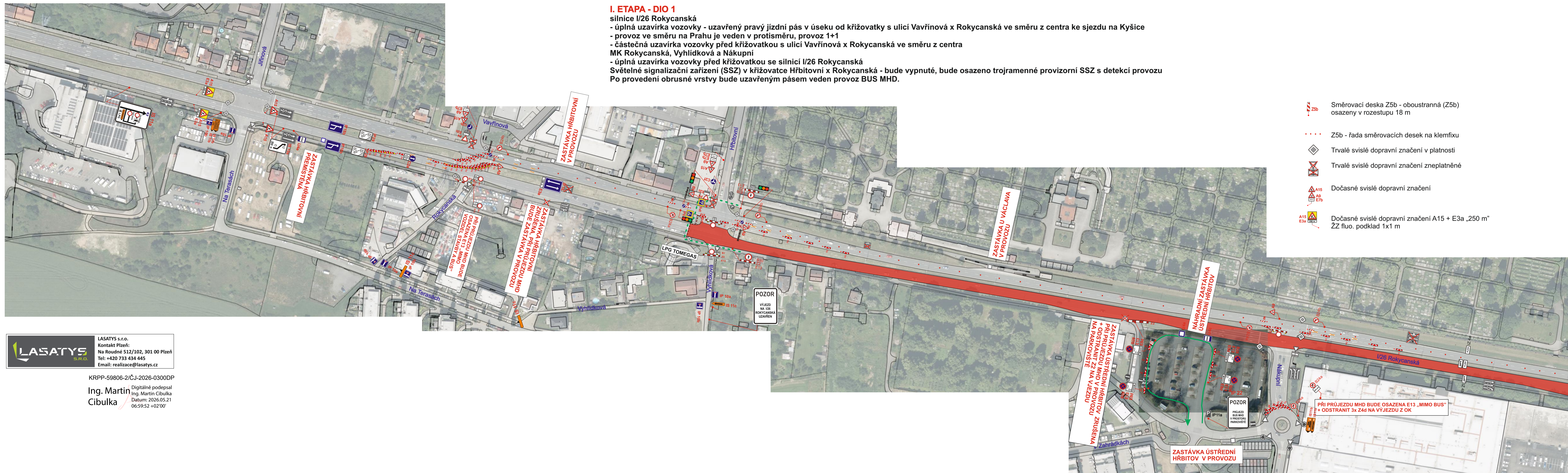
- úplná uzavírka vozovky - uzavřený pravý jízdní pás v úseku od křižovatky s ulicí Vavřínová x Rokycanská ve směru z centra ke sjezdu na Kyšice
- provoz ve směru na Prahu je veden v protisměru, provoz 1+1
- částečná uzavírka vozovky před křižovatkou s ulicí Vavřínová x Rokycanská ve směru z centra

MK Rokycanská, Vyhliďková a Nákupní

- úplná uzavírka vozovky před křižovatkou se silnicí I/26 Rokycanská

Světelné signalizační zařízení (SSZ) v křižovatce Hřbitovní x Rokycanská - bude vypnuté, bude osazeno trojramenné provizorní SSZ s detekcí provozu

Po provedení obrusné vrstvy bude uzavřeným pásem veden provoz BUS MHD.



- Z5b Směrovací deska Z5b - oboustranná (Z5b) osazeny v rozestupu 18 m
- Z5b - řada směrovacích desek na klemfixu
- Trvalé svíslé dopravní značení v platnosti
- Trvalé svíslé dopravní značení zneplatněné
- Dočasné svíslé dopravní značení
- Dočasné svíslé dopravní značení A15 + E3a „250 m“ ŽŽ fluo. podklad 1x1 m

LASATYS s.r.o.
Kontakt Plzeň:
Na Roudné 512/102, 301 00 Plzeň
Tel: +420 733 434 445
Email: realizace@lasatys.cz

KRPP-59806-2/ČJ-2026-0300DP
Ing. Martin Cibulka
Digitálně podepsal
Ing. Martin Cibulka
Datum: 2026.05.21
06:59:52 +02'00'

I/26.2 KYŠICE - PLZEŇ, HŘBITOVNÍ

I. ETAPA - DIO 2

silnice I/26 Rokycanská

- úplná uzavírka vozovky - uzavřený pravý jízdní pás v úseku od křižovatky s ulicí Vavřínová x Rokycanská ve směru z centra ke sjezdu na Kyšice

- provoz ve směru na Prahu je veden v protisměru, provoz 1+1,

- obsluha ČS ORLEN je zajištěna stavenišťem, stavba zajistí bezpečný průjezd vozidel vymezeným koridorem

- Tbus č. 11 sjezd z Rokycanské druhým přejezdem přes staveniště do ulice K Fořtovně a Nákupní, obsluhuje zastávku „U Tesca“, trasa zpět na trasu ulicemi Nákupní, K Hrádku, K Fořtovně, Rokycanská silnice III/180 19a K Fořtovně

- částečná uzavírka vozovky v místě napojení silnice I/26 K Fořtovně na silnici III/18019a K Fořtovně

- částečná uzavírka vozovky pod mostem č. 26-004..2 (silnice I26 Rokycanská) v době provádění stavebních prací na mostě - opravy dilatace mostu - provoz bude řízen SSZ

- při provádění stavebních prací pod druhou polovinou mostu bude dopravní značení zrcadlově otočeno



- Směrovací deska Z5b - oboustranná (Z5b) osazené v rozestupu 18 m
- Z5b - řada směrovacích desek na klemfixu
- Trvalé svíslé dopravní značení v platnosti
- Trvalé svíslé dopravní značení zneplatněné
- Dočasné svíslé dopravní značení
- Dočasné svíslé dopravní značení A15 + E3a „250 m“ ZZ fluo. podklad 1x1 m

LASATYS s.r.o.
Kontakt Plzeň:
Na Roudném 512/102, 301 00 Plzeň
Tel: +420 733 434 445
Email: realizace@lasatys.cz

KRPP-59806-2/ČJ-2026-0300DP
Ing. Martin Cibulka
Digitálně podepsal
Datum: 2026.05.21
07:00:31 +02'00"

I/26.2 KYŠICE - PLZEŇ, HŘBITOVNÍ

I. ETAPA - DIO 3

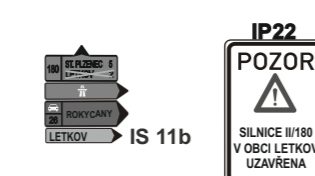
silnice I/26 Rokycanská

- úplná uzavírka vozovky - uzavřený pravý jízdní pás v úseku od křižovatky s ulicí Vavřínová x Rokycanská ve směru z centra ke sjezdu na Kyšice

- provoz ve směru na Prahu je veden v protisměru, provoz 1+1,

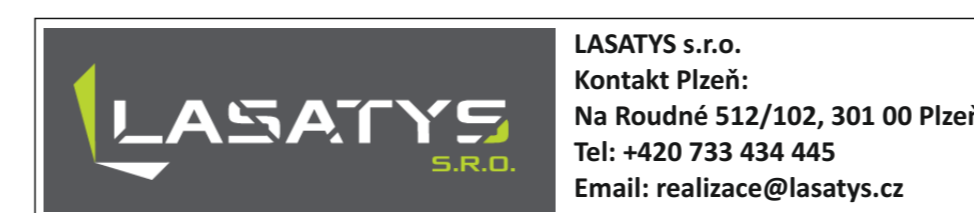


- Směrovací deska Z5b - oboustranná (Z5b) osazený v rozestupu 10 m
- Z5b - řada směrovacích desek na klemfixu
- Trvalé svíslé dopravní značení v platnosti
- Trvalé svíslé dopravní značení zneplatněné
- Dočasné svíslé dopravní značení
- Dočasné svíslé dopravní značení A15 + E3a „250 m“ ŽZ fluo. podklad 1 x1 m
- Dočasné svíslé dopravní značení A15 + E3a „2000 m“ ŽZ fluo. podklad 1,5 x1 m



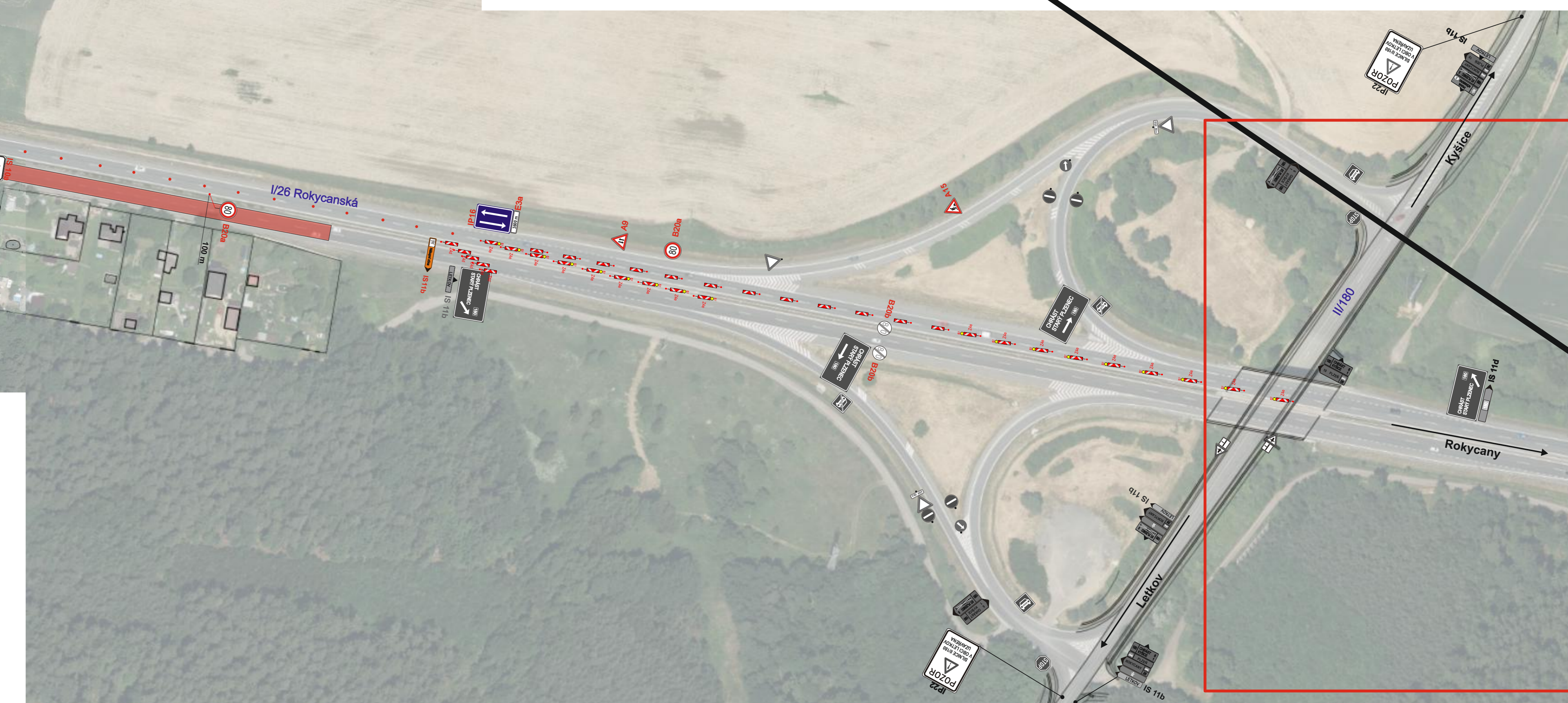
V DIO jsou v křižovatce silnic I/26 Rokycanská a III/180 zakresleny dopravní značky IP 22 „POZOR SILNICE III/180 V OBLASTI LETKOV UZAVŘENA“ a IS 11b „LETKOV“ a je zneplatněné některé trvalé dopravní značení z důvodu uzavírky v obci Letkov při realizaci akce „III/180 18 LETKOV PRŮTAH“ a „III/180 18-Letkov-průtah, dešťová kanalizace“

Toto dopravní značení po dobu uzavírky I/26 Rokycanská není v kolizi s navrženým dopravním značením pro uzavírku silnice I/26 Rokycanská a zůstává v platnosti po dobu stavby v Letkově.



KRPP-59806-2/ČJ-2026-0300DP

Ing. Martin Cibulka
Digitálně podepsal
Datum: 2026.05.21
07:01:01 +02'00'



**I/26.2 KYŠICE - PLZEŇ, HŘBITOVNÍ
I. ETAPA - DIO 4 - MHD a VLD**

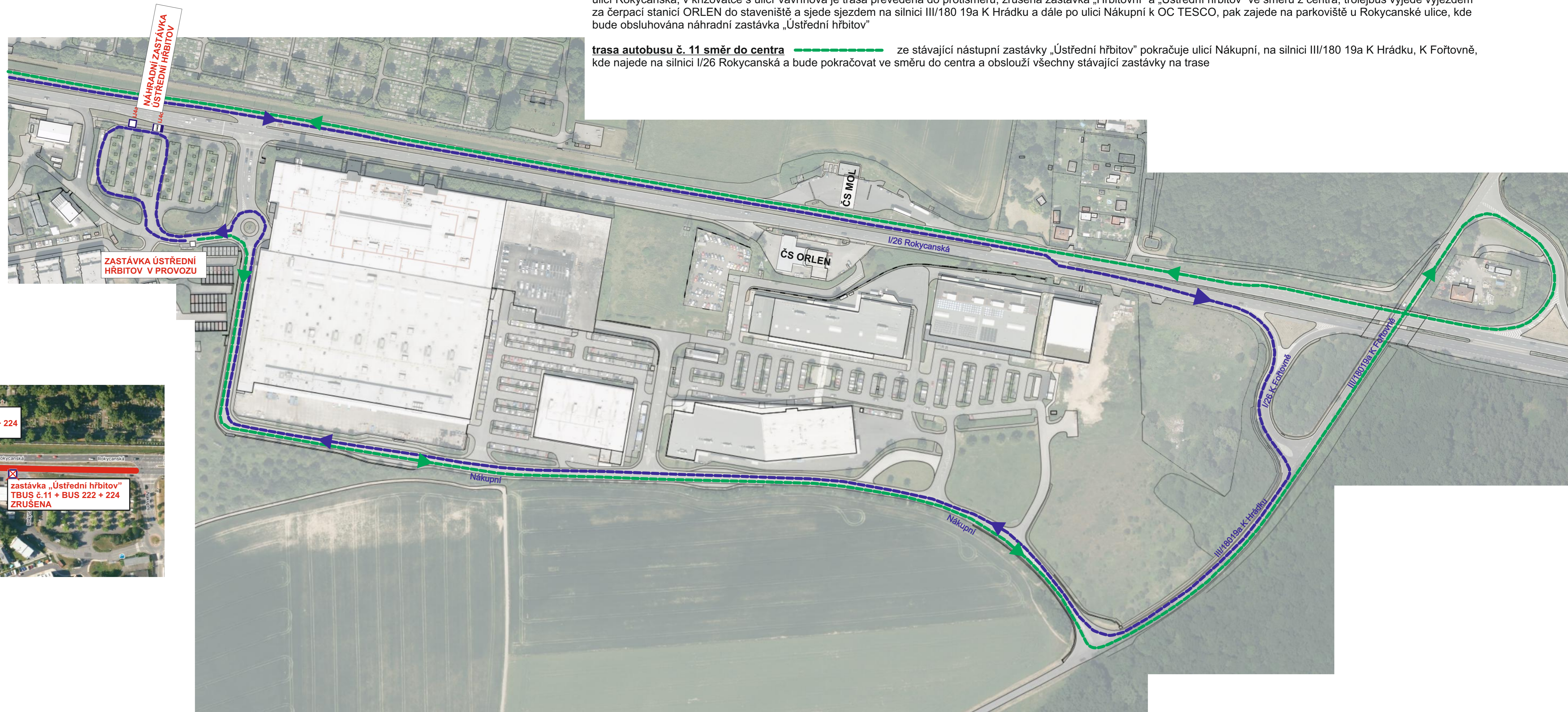


SCHÉMA VEDENÍ TROLEJBUSOVÉ LINKY MHD č. 11

trasa autobusu č. 11 směr z centra

ulicí Rokycanská, v křižovatce s ulicí Vavřínová je trasa převedena do protisměru, zrušena zastávka „Hřbitovní“ a „Ústřední hřbitov“ ve směru z centra, trolejbus vyjede výjezdem za čerpací stanicí ORLEN do staveniště a sjezdem na silnici III/180 19a K Hrádku a dále po ulici Nákupní k OC TESCO, pak zajede na parkoviště u Rokycanské ulice, kde bude obsluhována náhradní zastávka „Ústřední hřbitov“

trasa autobusu č. 11 směr do centra

ze stávající nástupní zastávky „Ústřední hřbitov“ pokračuje ulicí Nákupní, na silnici III/180 19a K Hrádku, K Fořtovně, kde najede na silnici I/26 Rokycanská a bude pokračovat ve směru do centra a obslouží všechny stávající zastávky na trase

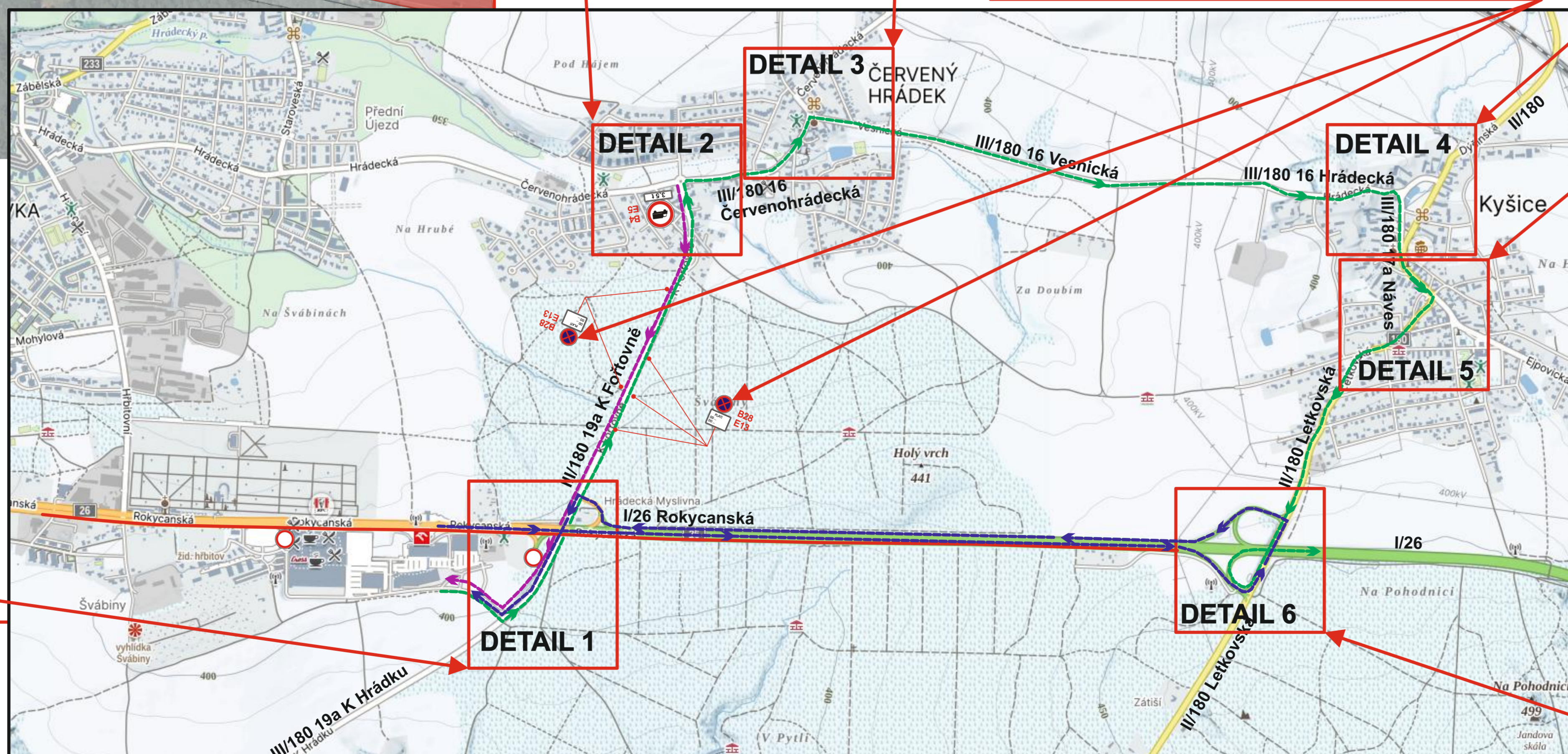
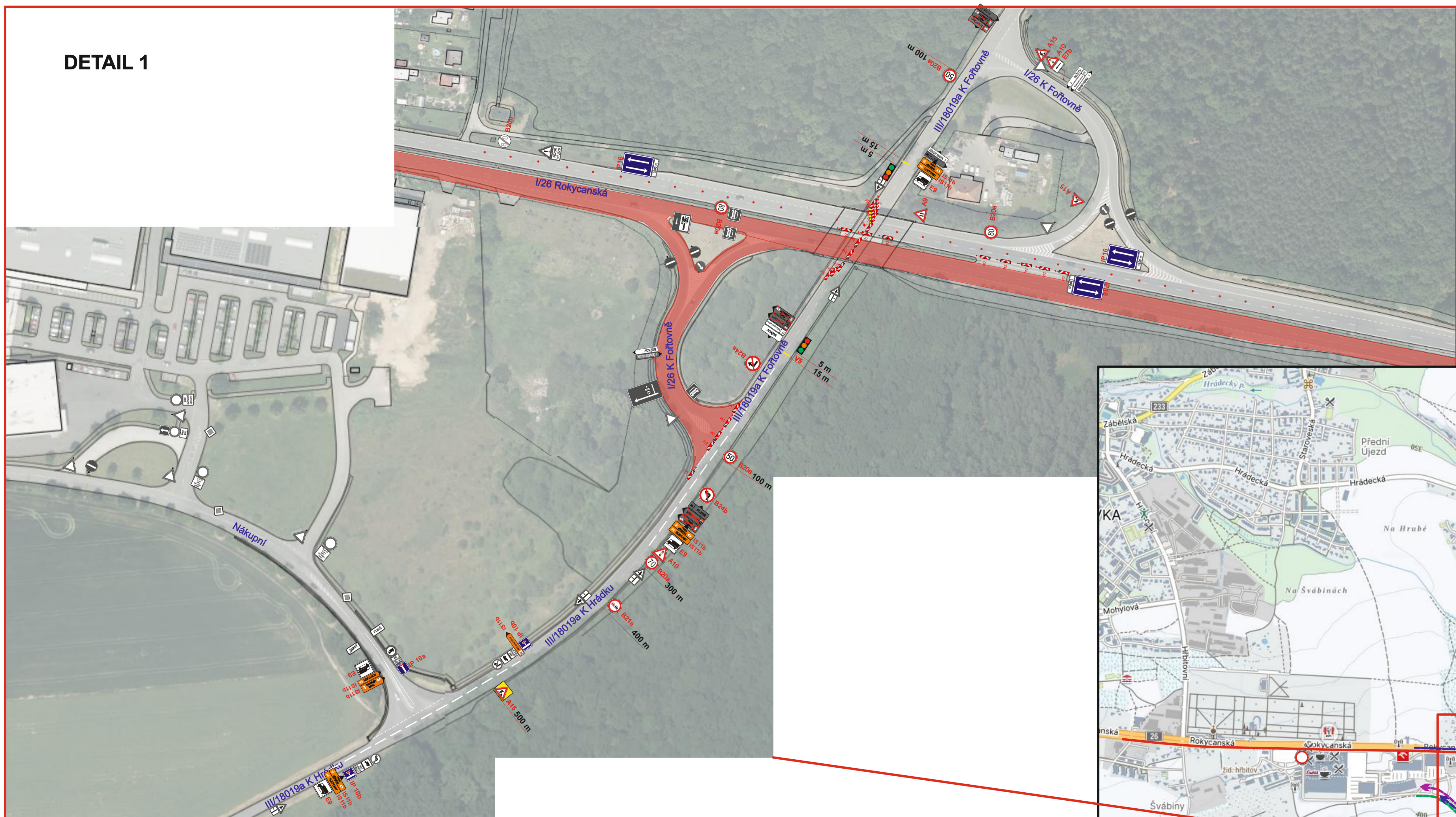
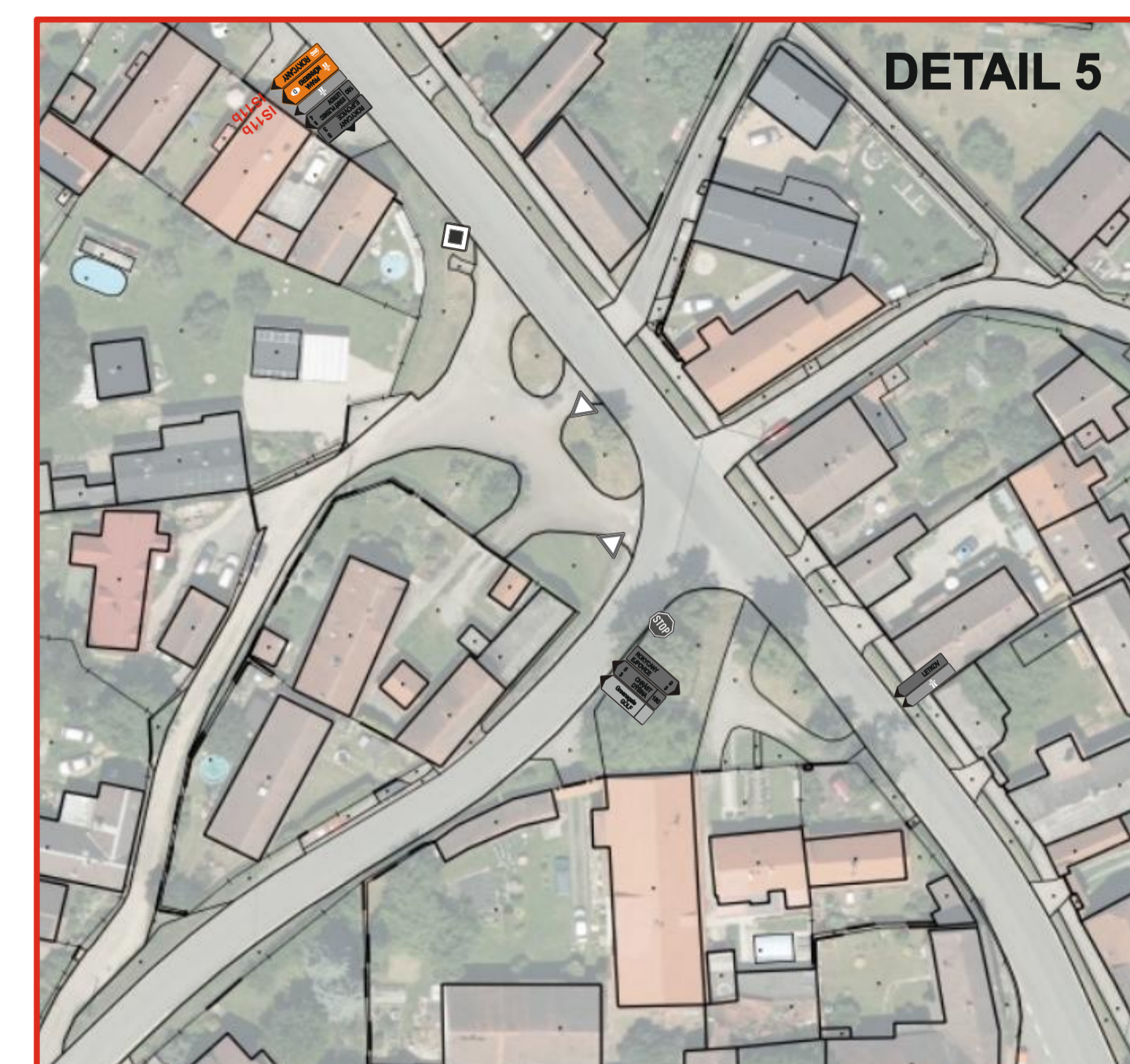
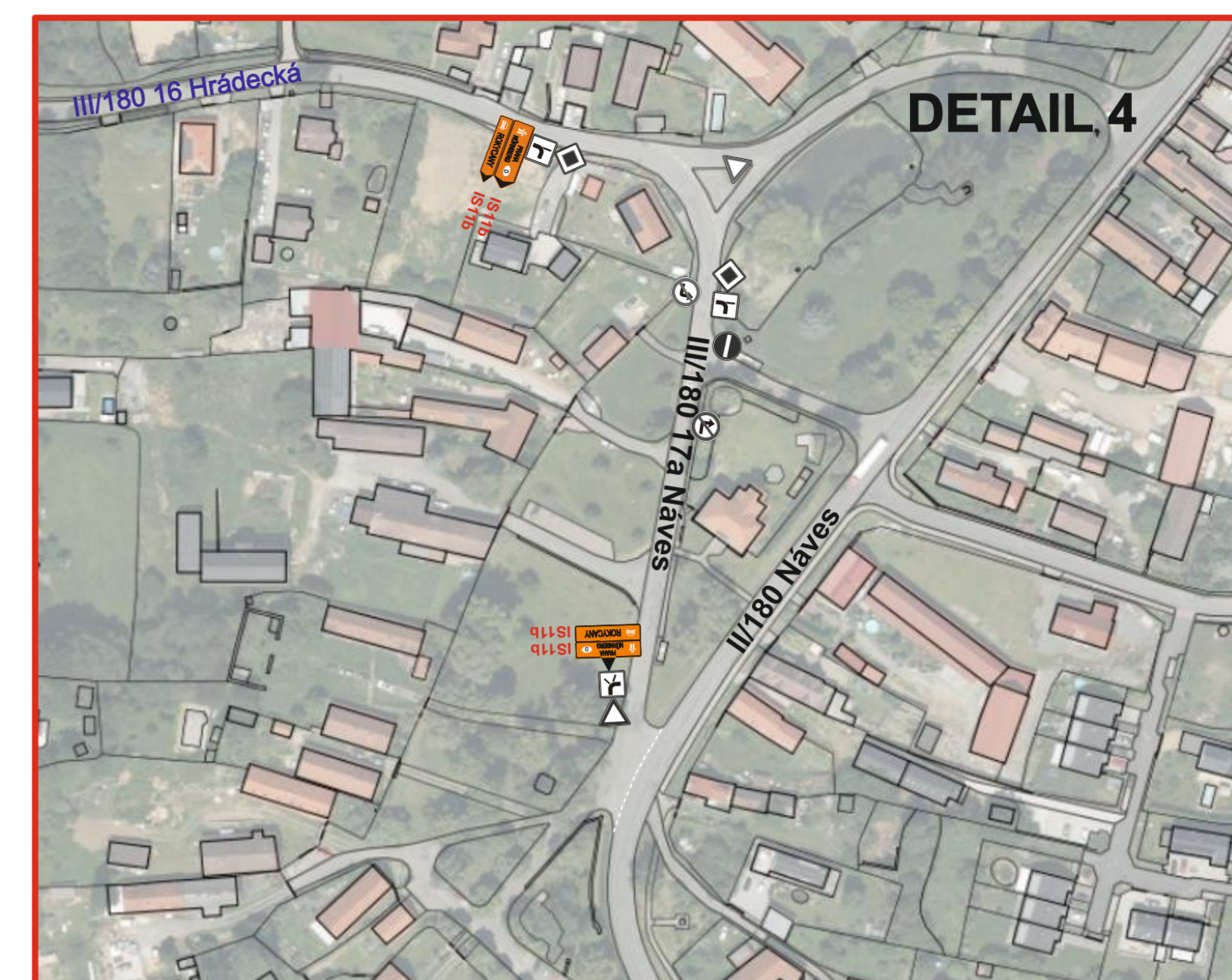
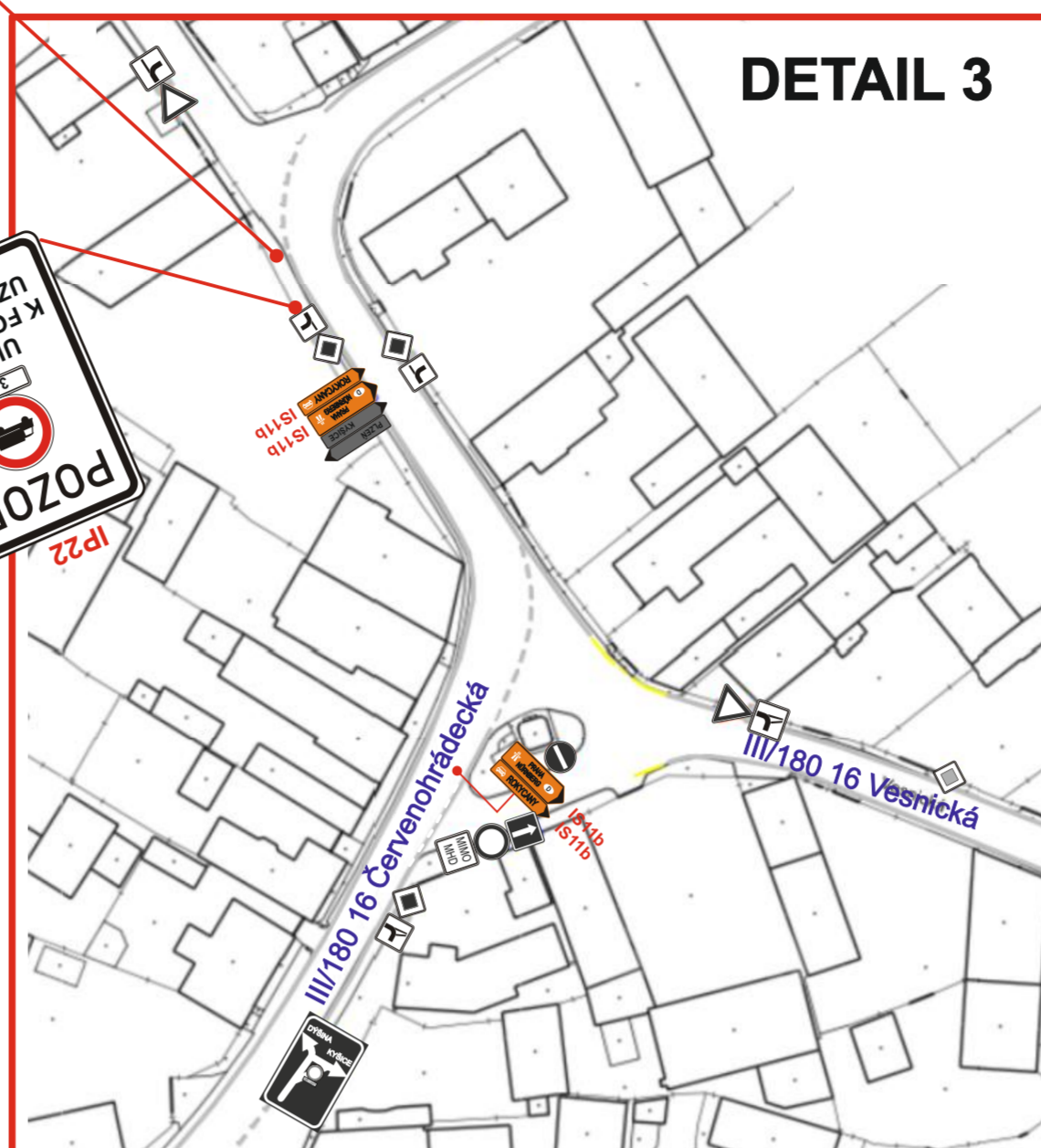
DIO ZASTÁVKY BUS 222 + 224 - DETAIL ZASTÁVEK



**I/26.2 KYŠICE - PLZEŇ, HŘBITOVNÍ
I. ETAPA - DIO 5 - OBJÍZDNÁ TRASA**

pro úplnou uzavírku sjezdového a nájezdového ramene silnice I/26 Rokycanská na / z silnici III/180 19a K Fořtovně

- **veškerý provoz směr z centra Plzně k OC ROKYCANSKÁ:**
po silnici I/26 Rokycanská sjezdem na silnici II/180 Letkovská, zpět na silnici I/26, sjezdem na silnici III/180 19a K Fořtovně a dále po MK Nákupní k OC ROKYCANSKÁ
- **veškerý provoz směr z OC ROKYCANSKÁ na Prahu:**
z OC Rokycanská z MK Nákupní na silnici III/180 19a K Fořtovně, na silnici III/180 16 (Červenohrádecká, Vesnická) do Červeného Hrádku a Kyšic, po silnici III/180 17a Návos na silnici II/180 Letkovská nájezdem na silnici I/26
- **pro vozidla do 3,5 t z Červeného Hrádku k OC ROKYCANSKÁ:**
po silnici III/180 16 Červenohrádecká po MK Nákupní k OC ROKYCANSKÁ



III/180 19a K Fořtovně
- osazení dopravních značek B28 + E13 „PLATÍ OD... DO...“ z důvodu vyblokovaní parkujících vozidel ve výhybnách po obou stranách v úseku od křižovatky s I/26 k vjezdu do Červeného Hrádku - zajištění průjezdu vozidel

