

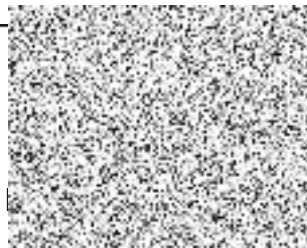


KRAJSKÝ ÚŘAD PLZEŇSKÉHO KRAJE
ODBOR KONTROLY, DOZORU A STÍŽNOSTÍ
Škroupova 18, 306 13 Plzeň

Naše č.j.: PK-KDS/1144/26
Spis zn.: ZN/252/KDS/26
Počet stran: 3

Vyřizuje: Ing. Bc. Tomáš Krásný, LL.M.
Tel.: 
E-mail: 

Datum: 20. 3. 2026



Poskytnutí informace

Dne 5. 3. 2026 byla Krajskému úřadu Plzeňského kraje (dále jen „KÚPK“) doručena elektronická žádost o poskytnutí informací ve smyslu ustanovení zákona č. 106/1999 Sb., o svobodném přístupu k informacím, ve znění pozdějších předpisů (dále jen „InfZ“), kterou jsou požadovány informace k pěstounské péči, cit.:

„1. Kolik bylo ve vašem kraji za období od 1.1. 2025 do 31.12.2025 nově umístěných dětí s nařízenou ústavní výchovou pro výkon ÚV?

2. Kolik bylo ve vašem kraji za období od 1.1. 2025 do 31.12.2025 nově umístěných dětí s uloženou OV v zařízení pro výkon OV?

3. Kolik bylo za rok 2025 ve vašem kraji nově zařazeno přechodných pěstounů do evidence přechodných pěstounů? (Prosíme, uveďte, zda se jedná o žadatele jednotlivce nebo páry - domníváme se, že nepřesné uvádění způsobuje statistickou chybu).

4. Kolik bylo za rok 2025 ve vašem kraji nově zařazeno žadatelů o zprostředkovanou pěstounskou péči? (Prosíme, uveďte, zda se jedná o žadatele jednotlivce nebo páry - domníváme se, že nepřesné uvádění způsobuje statistickou chybu).

5. Kolik bylo za rok 2025 ve vašem kraji nově zařazeno žadatelů o adopci? (Prosíme, uveďte, zda se jedná o žadatele jednotlivce nebo páry - domníváme se, že nepřesné uvádění způsobuje statistickou chybu).

6. Kolik bylo za rok 2025 ve vašem kraji předáno dětí do zprostředkované pěstounské péče?

7. Evidujete přesuny dětí v ústavní péči - do jiného DD, do jiné formy ústavní výchovy, domů, k pěstounům...? Můžeme tyto informace někde najít?

8. Kolika lůžky ve ZDVOPech kraj k 31. 12. 2025 disponoval?

9. Kolik dětí bylo ve vašem kraji umístěno 31. 12. 2025 v PPPD?

10. Kolik dětí bylo ve vašem kraji umístěno k 31. 12. 2025 ve ZDVOPech?

11. Kolik rodin Přechodných pěstounů bylo v registru ve vašem kraji k 31. 12. 2025 (celkem - volných i obsazených) ?

12. Kolik bylo k 31. 12. 2025 rodin schválených žadatelů o zprostředkovanou pěstounskou péči čekajících na přijetí dítěte, případně dětí a je možné vypsát na jaké dítě, případně děti, čekalí?

9. Poskytl váš kraj v roce 2025 nějaké dotace FODu? Pokud ano, v jaké výši?

10. Poskytl váš kraj v roce 2025 nějaké dotace nějakému ZDVOPu kromě Fodu (Klokánku)?

20. Kolik dětí ve vašem kraji bylo umístěno v roce 2025 nařízenou ústavní výchovou pro výkon ÚV? :

a. z PPPD

b. ze zprostředkované dlouhodobé pěstounské péče

c. z nezprostředkované pěstounské péče?

21. Kolik dětí ve vašem kraji bylo umístěno v roce 2025 s uloženou OV v zařízení pro výkon OV?

a. z PPPD

b. ze zprostředkované dlouhodobé pěstounské péče

c. z nezprostředkované pěstounské péče?

22. Kolik dětí se ve vašem kraji v roce 2025 vrátilo do biologické rodiny ze zprostředkované dlouhodobé pěstounské péče?“

K žádosti poskytuje k jednotlivým bodům KÚPK následující informace.

ad 1. V 7 dětských domovech zřizovaných Plzeňským kraje bylo nově umístěno celkem 73 dětí.

ad 2. Plzeňský kraj nezřizuje žádné zařízení pro výkon OV.

ad 3. V roce 2025 bylo v Plzeňském kraji nově zařazeno 6 osob do Evidence osob, které mohou poskytovat pěstounskou péči na přechodnou dobu. (V případě zařazení manželského páru je tento pro statistické účely označen jako jedna osoba.)

ad 4. V roce 2025 bylo nově zařazeno 28 žadatelů o pěstounskou péči (V případě zařazení manželského páru je tento pro statistické účely označen jako jedna osoba/žadatel.)

ad 5. V roce 2025 bylo nově zařazeno 11 žadatelů o osvojení, všichni v manželském svazku.

ad 6. V roce 2025 bylo 30 dětí předáno do zprostředkované pěstounské péče.

ad 7. Ve výkazech MŠMT z 14.01.2026 se evidují odchody dětí z dětských domovů do adopce a do pěstounské péče. Ze 7 dětských domovů odešlo do adopce 0 dětí a do pěstounské péče celkem 12 dětí.

ad 8. K datu 31.12.2025 Plzeňský kraj disponoval celkem 64 lůžky ve ZDVOP.

ad 9. K datu 31.12.2025 bylo v Plzeňském kraji umístěno celkem 40 dětí v PPPD.

ad 10. K 31.12.2025 bylo ve ZDVOP celkem 69 dětí.

ad 11. K datu 31.12.2025 bylo v Evidenci osob, které mohou vykonávat pěstounskou péči na přechodnou dobu vedenou Krajským úřadem Plzeňského kraje 57 osob.

ad 12. K 31.12.2025 čekalo na zprostředkování 12 žadatelů o pěstounskou péči, přičemž všichni byli ochotni přijmout dítě pouze majoritního etnika do věku maximálně 4 let.

ad 13. (pozn. v žádosti otázka označena opět jako **9.**) Ne, v Plzeňském kraji není zařízení zřizované FOD.

ad 14. (pozn. v žádosti otázka označena opět jako **10.**) Ne, Plzeňský kraj neposkytl v roce 2025 dotaci žádnému ZDVOP.

ad 20.

a) z PPPD 0 dětí

b) ze zprostředkované dlouhodobé pěstounské péče 3 děti

c) z nezprostředkované pěstounské péče 9 dětí.

ad 21. Plzeňský kraj nezřizuje žádné zařízení pro výkon OV.

ad 22. Požadované údaje nejsou evidovány.

S pozdravem

Mgr. Martin Sarkisov, MPA, LL.M.
vedoucí odboru kontroly, dozoru a stížností

Mgr. Martin Sarkisov MPA, LL.M.
Plzeňský kraj
20.03.2026 10:56

podepsáno elektronicky