

# ÚZEMNÍ STUDIE ROZVOJE VĚTRNÝCH A FOTOVOLTAICKÝCH ELEKTRÁREN NA ÚZEMÍ PLZEŇSKÉHO KRAJE

## PŘÍLOHA Č.5

SCHÉMATA PLOCH POTENCIÁLNĚ VHODNÝCH PRO ROZVOJ FVE

PROSINEC 2025

  
PLZEŇSKÝ KRAJ

ATELIÉR  
CIHLÁŘ  
SVOBODA

SIMONA  
VONDRAČKOVÁ



**KATEGORIE: A** **A01**  
 ORP: Tachov  
 Dotčené obce: Bor  
 Výměra: 13,8 ha  
 Potenciál výkonu: 13,8 MW



**KATEGORIE: A** **A04**  
 ORP: Tachov  
 Dotčené obce: Rozvadov  
 Výměra: 19,8 ha  
 Potenciál výkonu: 19,8 MW



**KATEGORIE: A** **A02**  
 ORP: Tachov  
 Dotčené obce: Přimda  
 Výměra: 7,9 ha  
 Potenciál výkonu: 7,9 MW



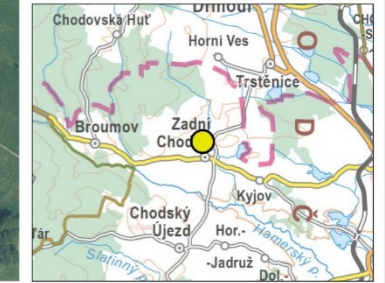
**KATEGORIE: A** **A05**  
 ORP: Nýřany  
 Dotčené obce: Pňovany  
 Výměra: 11,3 ha  
 Potenciál výkonu: 11,3 MW

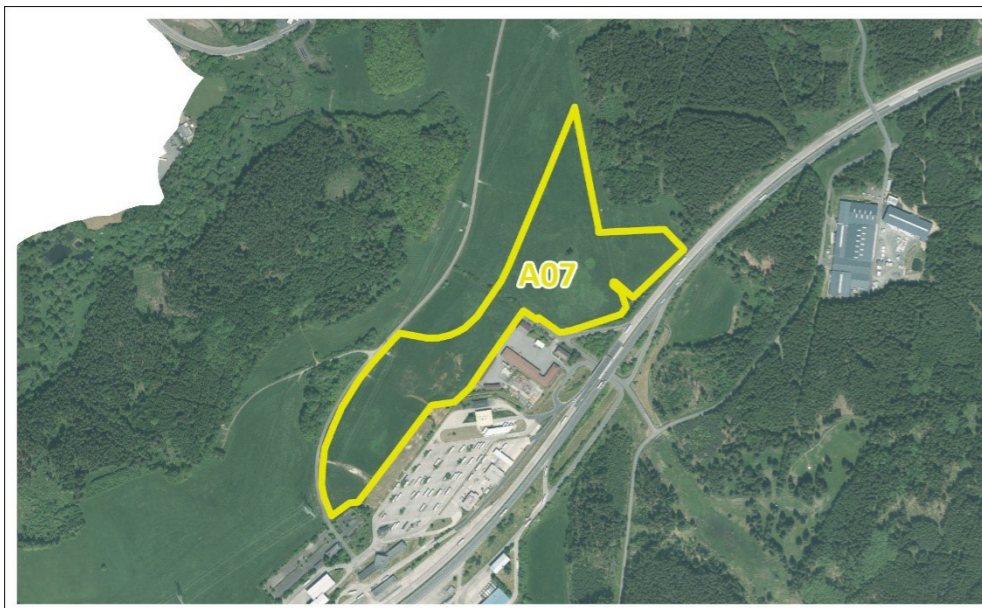


**KATEGORIE: A** **A03**  
 ORP: Nýřany  
 Dotčené obce: Zbůch  
 Výměra: 10,6 ha  
 Potenciál výkonu: 10,6 MW



**KATEGORIE: A** **A06**  
 ORP: Tachov  
 Dotčené obce: Zadní Chodov  
 Výměra: 10,4 ha  
 Potenciál výkonu: 10,4 MW





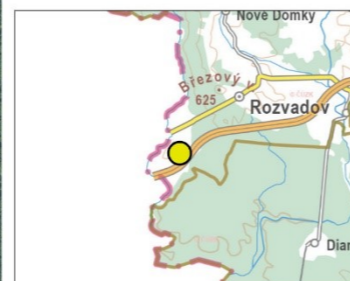
KATEGORIE: A **A07**

ORP: Tachov

Dotčené obce: Rozvadov

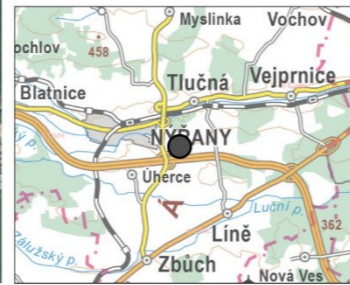
Výměra: 11,7 ha

Potenciál výkonu: 11,7 MW

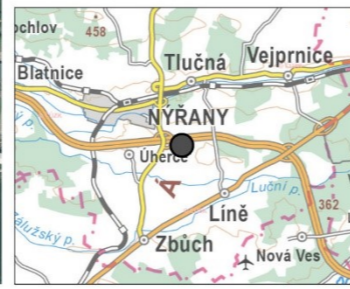




**KATEGORIE: B**      **B01**  
 ORP: **Nýřany**  
 Dotčené obce: **Nýřany**  
 Výměra: **78,1 ha**  
 Potenciál výkonu: **50,8 MW**



**KATEGORIE: B**      **B02**  
 ORP: **Nýřany**  
 Dotčené obce: **Nýřany**  
 Výměra: **24,7 ha**  
 Potenciál výkonu: **16,1 MW**



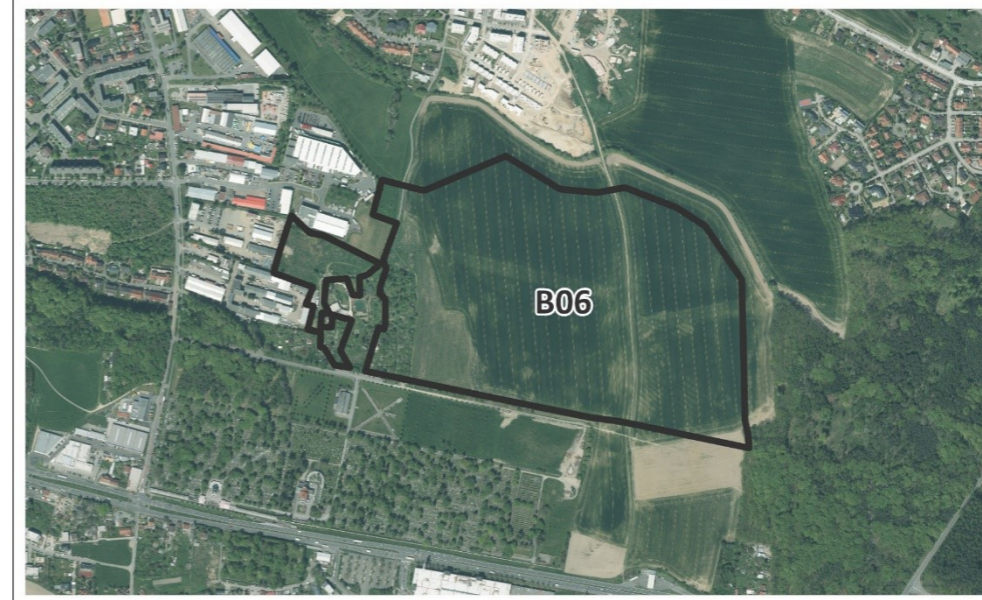
**KATEGORIE: B**      **B03**  
 ORP: **Plzeň**  
 Dotčené obce: **Plzeň**  
 Výměra: **68,8 ha**  
 Potenciál výkonu: **44,7 MW**



**KATEGORIE: B**      **B04**  
 ORP: **Plzeň**  
 Dotčené obce: **Plzeň**  
 Výměra: **11,4 ha**  
 Potenciál výkonu: **7,4 MW**



**KATEGORIE: B**      **B05**  
 ORP: **Plzeň**  
 Dotčené obce: **Plzeň**  
 Výměra: **15,0 ha**  
 Potenciál výkonu: **9,8 MW**



**KATEGORIE: B**      **B06**  
 ORP: **Plzeň**  
 Dotčené obce: **Plzeň**  
 Výměra: **29,4 ha**  
 Potenciál výkonu: **19,1 MW**





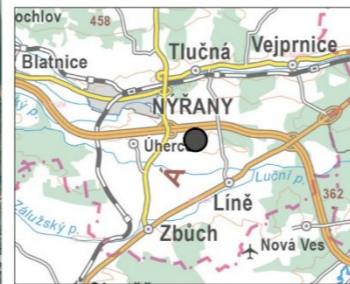
**KATEGORIE: B**      **B07**  
 ORP: **Plzeň**  
 Dotčené obce: **Plzeň**  
 Výměra: **13,5 ha**  
 Potenciál výkonu: **8,8 MW**



**KATEGORIE: B**      **B10**  
 ORP: **Tachov**  
 Dotčené obce: **Bor**  
 Výměra: **17,7 ha**  
 Potenciál výkonu: **15,9 MW**



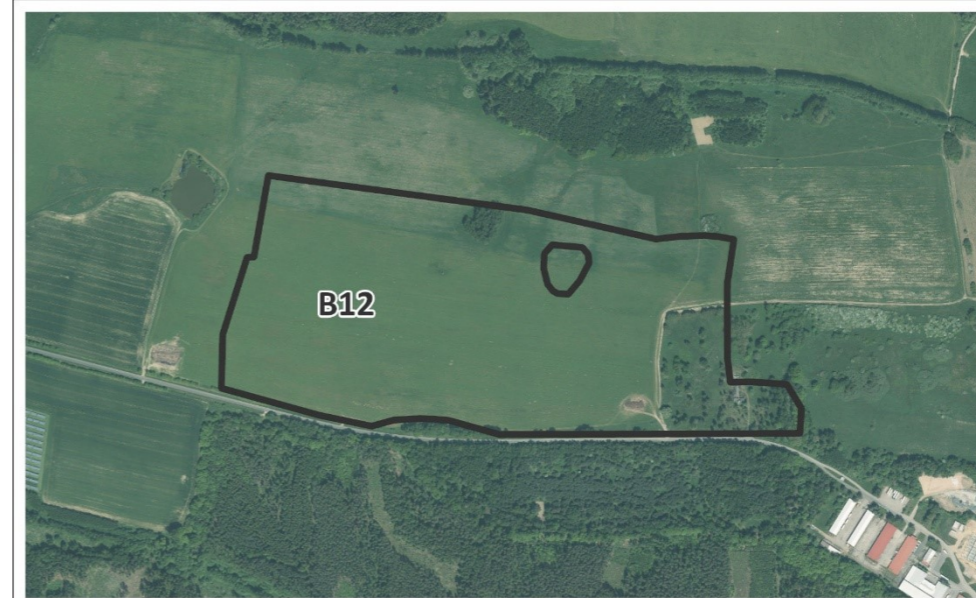
**KATEGORIE: B**      **B08**  
 ORP: **Nýřany**  
 Dotčené obce: **Úherce**  
 Výměra: **47,7 ha**  
 Potenciál výkonu: **45,3 MW**



**KATEGORIE: B**      **B11**  
 ORP: **Tachov**  
 Dotčené obce: **Přimda**  
 Výměra: **27,3 ha**  
 Potenciál výkonu: **24,6 MW**



**KATEGORIE: B**      **B09**  
 ORP: **Tachov**  
 Dotčené obce: **Bor**  
 Výměra: **46,0 ha**  
 Potenciál výkonu: **41,4 MW**

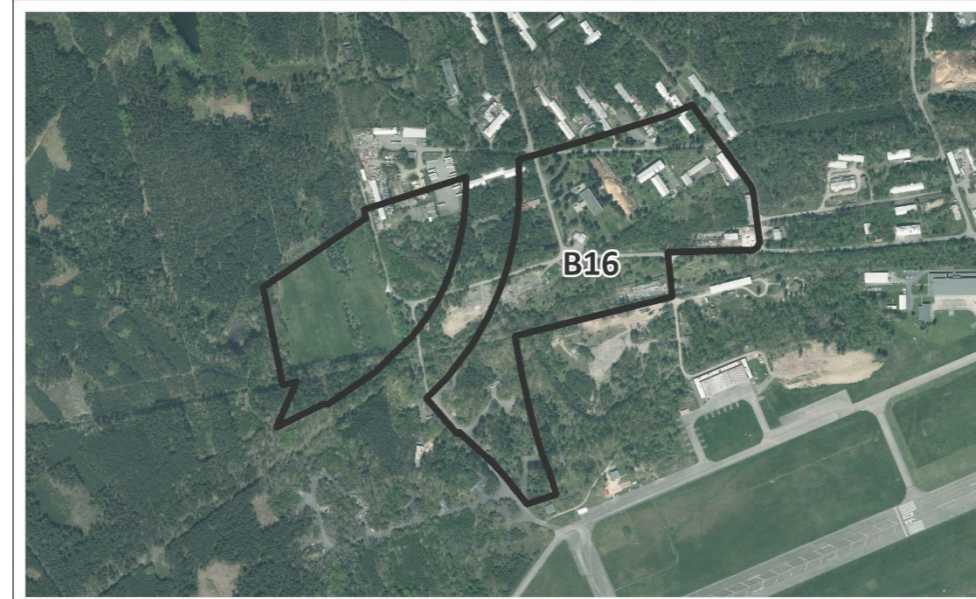


**KATEGORIE: B**      **B12**  
 ORP: **Tachov**  
 Dotčené obce: **Přimda**  
 Výměra: **37,5 ha**  
 Potenciál výkonu: **33,8 MW**

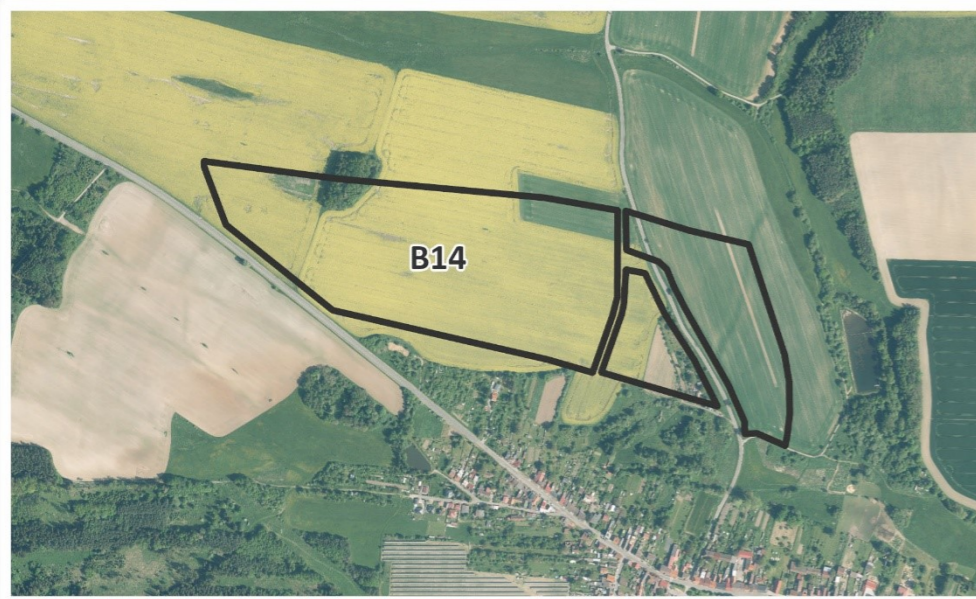




**KATEGORIE: B** **B13**  
 ORP: Tachov  
 Dotčené obce: Přimda  
 Výměra: 11,7 ha  
 Potenciál výkonu: 10,5 MW



**KATEGORIE: B** **B16**  
 ORP: Nýřany  
 Dotčené obce: Zbůch  
 Výměra: 26,5 ha  
 Potenciál výkonu: 21,2 MW



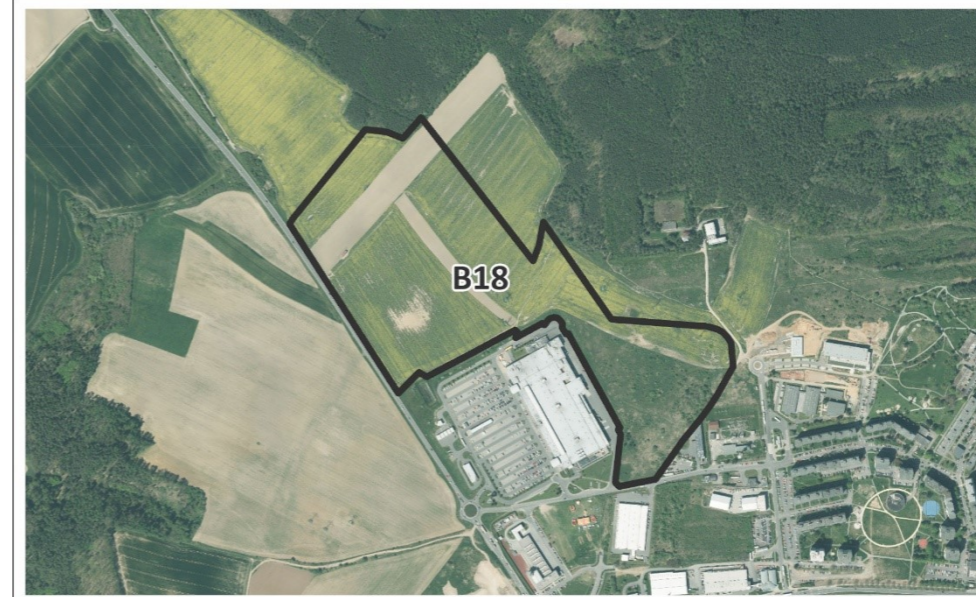
**KATEGORIE: B** **B14**  
 ORP: Stříbro  
 Dotčené obce: Černošín  
 Výměra: 26,7 ha  
 Potenciál výkonu: 18,7 MW



**KATEGORIE: B** **B17**  
 ORP: Nýřany  
 Dotčené obce: Zbůch  
 Výměra: 18,5 ha  
 Potenciál výkonu: 14,8 MW



**KATEGORIE: B** **B15**  
 ORP: Stříbro  
 Dotčené obce: Černošín  
 Výměra: 23,8 ha  
 Potenciál výkonu: 16,7 MW

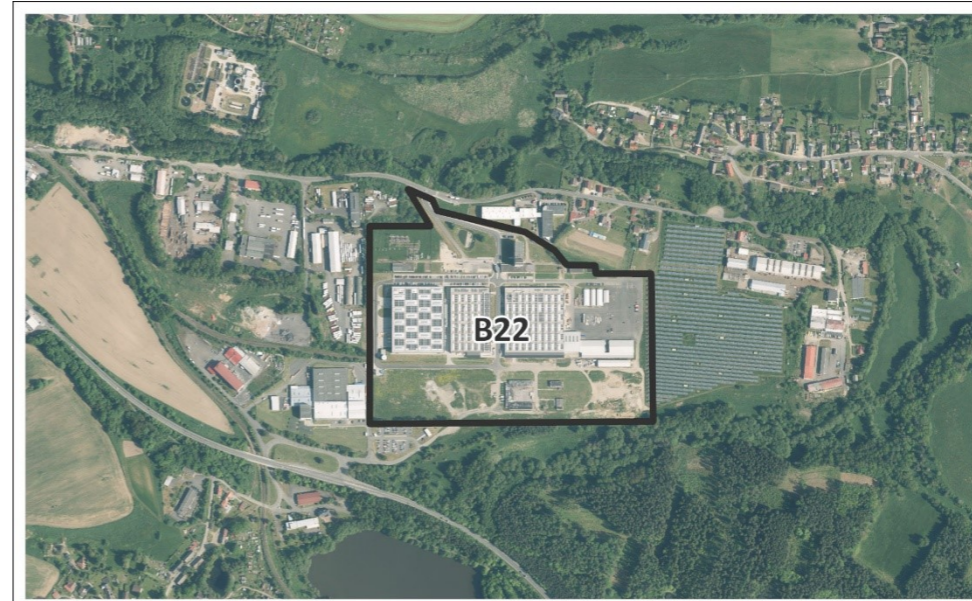
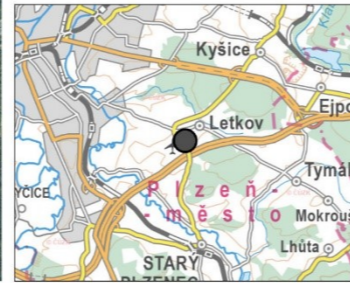


**KATEGORIE: B** **B18**  
 ORP: Nýřany  
 Dotčené obce: Chotíkov  
 Výměra: 21,1 ha  
 Potenciál výkonu: 12,7 MW

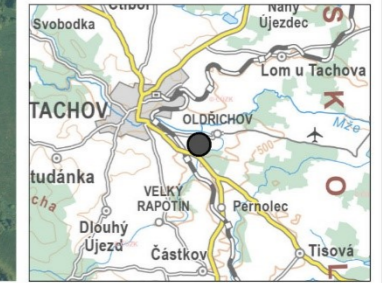




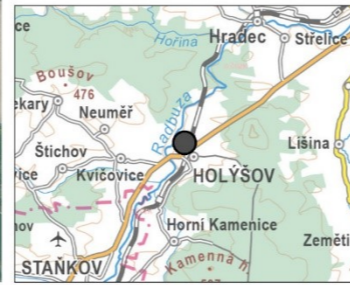
**KATEGORIE: B B19**  
 ORP: **Pízeň**  
 Dotčené obce: **Letkov**  
 Výměra: **11,3 ha**  
 Potenciál výkonu: **6,8 MW**



**KATEGORIE: B B22**  
 ORP: **Tachov**  
 Dotčené obce: **Tachov**  
 Výměra: **18,0 ha**  
 Potenciál výkonu: **18,0 MW**



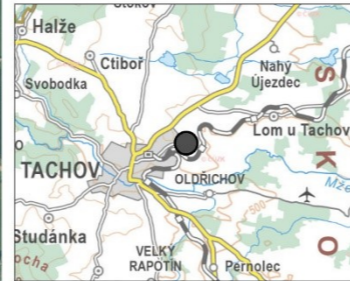
**KATEGORIE: B B20**  
 ORP: **Stod**  
 Dotčené obce: **Holýšov**  
 Výměra: **19,4 ha**  
 Potenciál výkonu: **13,6 MW**



**KATEGORIE: B B23**  
 ORP: **Tachov**  
 Dotčené obce: **Chodová Planá**  
 Výměra: **19,5 ha**  
 Potenciál výkonu: **19,5 MW**



**KATEGORIE: B B21**  
 ORP: **Tachov**  
 Dotčené obce: **Tachov**  
 Výměra: **11,1 ha**  
 Potenciál výkonu: **7,2 MW**

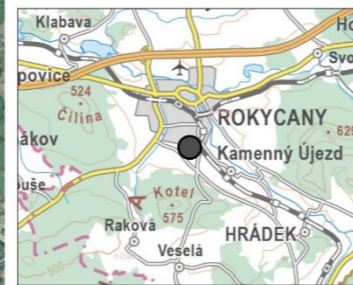


**KATEGORIE: B B24**  
 ORP: **Rokycany**  
 Dotčené obce: **Strašice**  
 Výměra: **12,8 ha**  
 Potenciál výkonu: **10,2 MW**

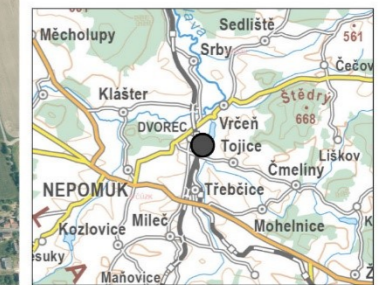




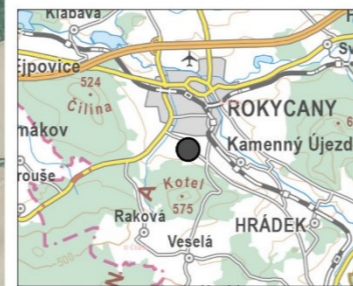
**KATEGORIE: B** **B25**  
 ORP: Rokycany  
 Dotčené obce: Rokycany  
 Výměra: 33,4 ha  
 Potenciál výkonu: 21,7 MW



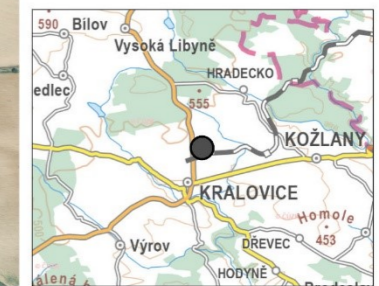
**KATEGORIE: B** **B28**  
 ORP: Nepomuk  
 Dotčené obce: Nepomuk  
 Výměra: 9,0 ha  
 Potenciál výkonu: 5,9 MW



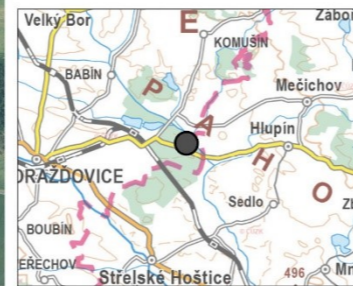
**KATEGORIE: B** **B26**  
 ORP: Rokycany  
 Dotčené obce: Rokycany  
 Výměra: 11,1 ha  
 Potenciál výkonu: 7,2 MW



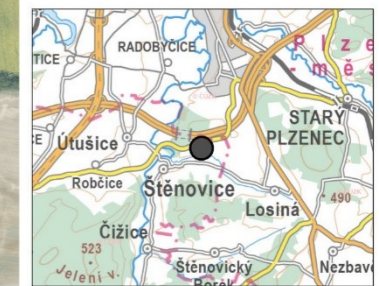
**KATEGORIE: B** **B29**  
 ORP: Kralovice  
 Dotčené obce: Kralovice  
 Výměra: 12,5 ha  
 Potenciál výkonu: 8,8 MW



**KATEGORIE: B** **B27**  
 ORP: Horažďovice  
 Dotčené obce: Horažďovice  
 Výměra: 23,5 ha  
 Potenciál výkonu: 15,3 MW

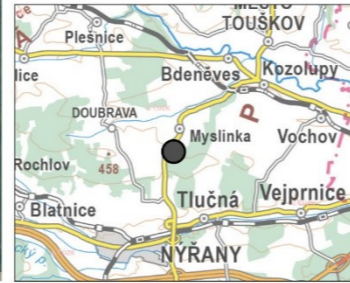


**KATEGORIE: B** **B30**  
 ORP: Přeštice  
 Dotčené obce: Štěnovice  
 Výměra: 11,9 ha  
 Potenciál výkonu: 7,7 MW

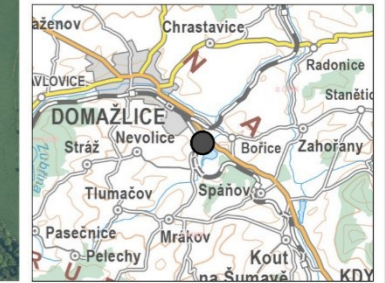




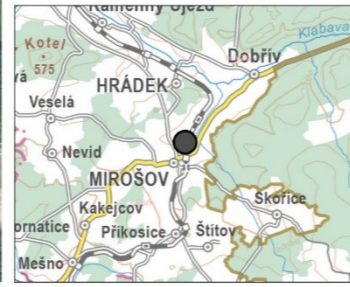
**KATEGORIE: B**      **B31**  
 ORP: **Nýřany**  
 Dotčené obce: **Myslinka**  
 Výměra: **32,0 ha**  
 Potenciál výkonu: **25,6 MW**



**KATEGORIE: B**      **B34**  
 ORP: **Domažlice**  
 Dotčené obce: **Domažlice**  
 Výměra: **11,3 ha**  
 Potenciál výkonu: **11,3 MW**



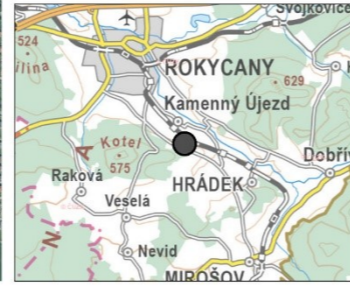
**KATEGORIE: B**      **B32**  
 ORP: **Rokycany**  
 Dotčené obce: **Mirošov**  
 Výměra: **8,4 ha**  
 Potenciál výkonu: **6,7 MW**



**KATEGORIE: B**      **B35**  
 ORP: **Tachov**  
 Dotčené obce: **Brod nad Tichou**  
 Výměra: **9,9 ha**  
 Potenciál výkonu: **7,9 MW**



**KATEGORIE: B**      **B33**  
 ORP: **Rokycany**  
 Dotčené obce: **Kamenný Újezd**  
 Výměra: **11,4 ha**  
 Potenciál výkonu: **7,4 MW**



**KATEGORIE: B**      **B36**  
 ORP: **Stříbro**  
 Dotčené obce: **Kostelec**  
 Výměra: **11,7 ha**  
 Potenciál výkonu: **7,0 MW**

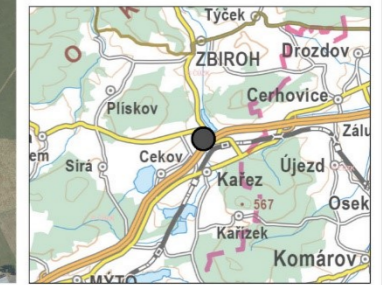




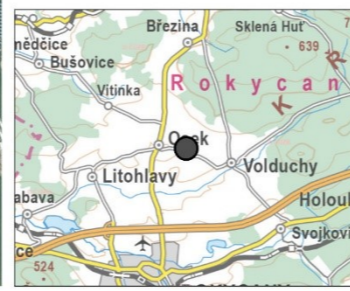
**KATEGORIE: B** **B37**  
 ORP: **Stříbro**  
 Dotčené obce: **Kostelec**  
 Výměra: **10,8 ha**  
 Potenciál výkonu: **6,5 MW**



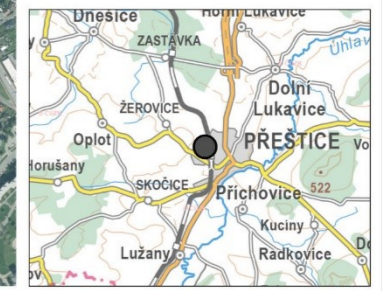
**KATEGORIE: B** **B40**  
 ORP: **Rokycany**  
 Dotčené obce: **Kařez**  
 Výměra: **18,0 ha**  
 Potenciál výkonu: **14,4 MW**



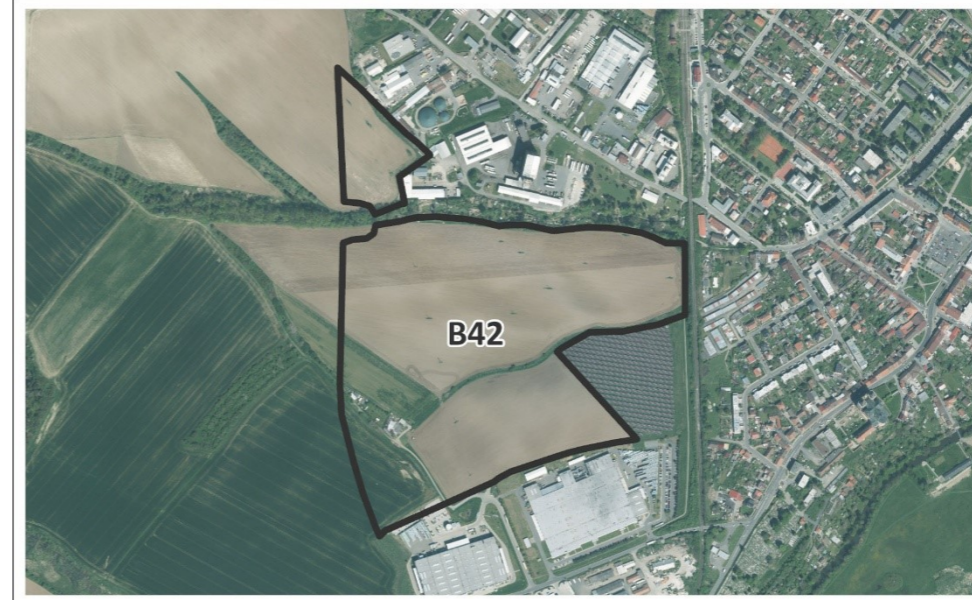
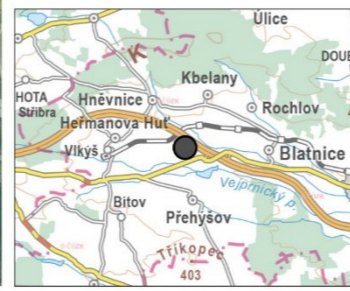
**KATEGORIE: B** **B38**  
 ORP: **Rokycany**  
 Dotčené obce: **Osek**  
 Výměra: **10,3 ha**  
 Potenciál výkonu: **6,2 MW**



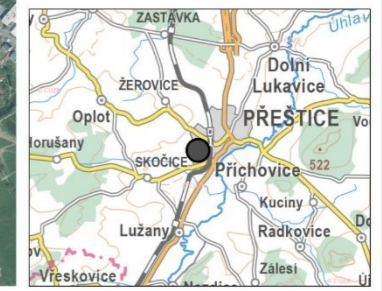
**KATEGORIE: B** **B41**  
 ORP: **Přeštice**  
 Dotčené obce: **Přeštice**  
 Výměra: **11,8 ha**  
 Potenciál výkonu: **7,7 MW**

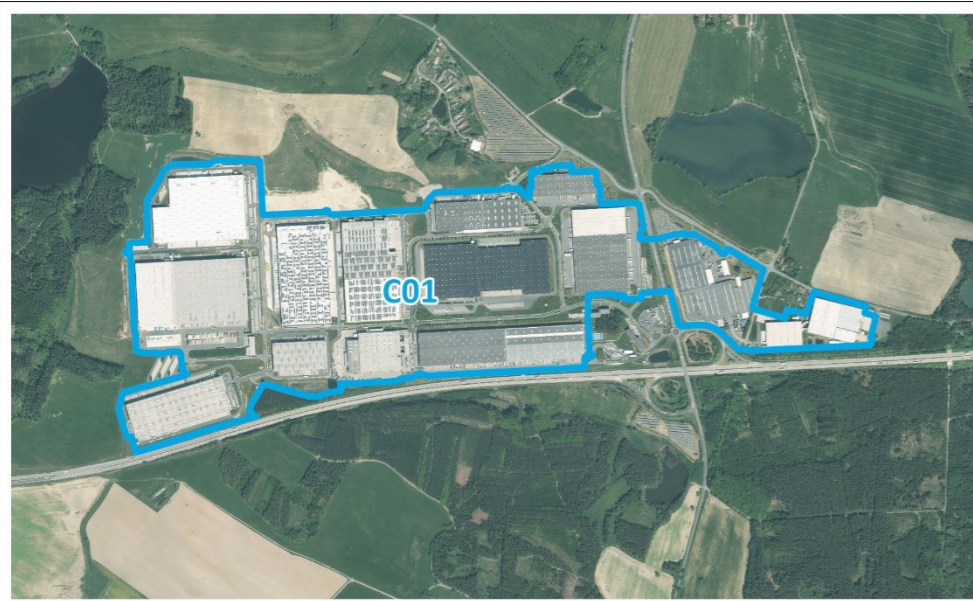


**KATEGORIE: B** **B39**  
 ORP: **Nýřany**  
 Dotčené obce: **Přehýšov**  
 Výměra: **6,4 ha**  
 Potenciál výkonu: **4,2 MW**



**KATEGORIE: B** **B42**  
 ORP: **Přeštice**  
 Dotčené obce: **Přeštice**  
 Výměra: **28,2 ha**  
 Potenciál výkonu: **18,3 MW**

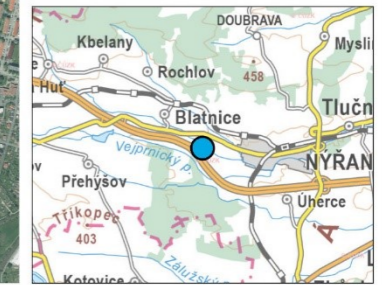




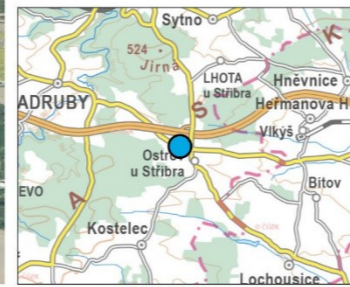
**KATEGORIE: C**      **C01**  
 ORP: **Tachov**  
 Dotčené obce: **Bor**  
 Výměra: **128,9 ha**  
 Potenciál výkonu: **64,5 MW**



**KATEGORIE: C**      **C04**  
 ORP: **Nýřany**  
 Dotčené obce: **Blatnice**  
 Výměra: **15,3 ha**  
 Potenciál výkonu: **7,7 MW**



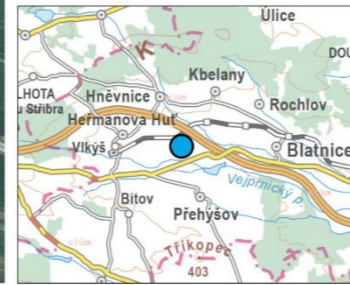
**KATEGORIE: C**      **C02**  
 ORP: **Stříbro**  
 Dotčené obce: **Kostelec**  
 Výměra: **65,6 ha**  
 Potenciál výkonu: **32,8 MW**



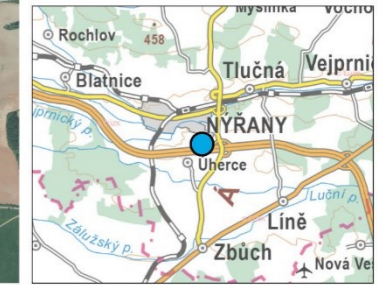
**KATEGORIE: C**      **C05**  
 ORP: **Nýřany**  
 Dotčené obce: **Nýřany**  
 Výměra: **10,6 ha**  
 Potenciál výkonu: **5,3 MW**



**KATEGORIE: C**      **C03**  
 ORP: **Nýřany**  
 Dotčené obce: **Přehýšov**  
 Výměra: **32,2 ha**  
 Potenciál výkonu: **16,1 MW**

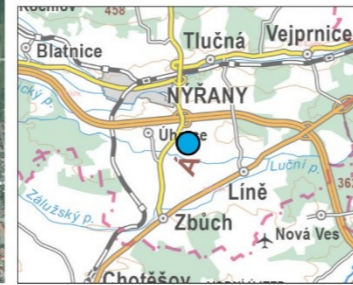


**KATEGORIE: C**      **C06**  
 ORP: **Nýřany**  
 Dotčené obce: **Nýřany, Úherce**  
 Výměra: **14,6 ha**  
 Potenciál výkonu: **7,3 MW**

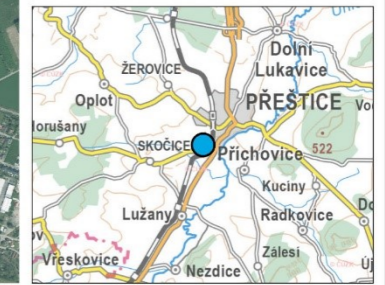




**KATEGORIE: C** **C07**  
 ORP: **Nýřany**  
 Dotčené obce: **Úherce**  
 Výměra: **28,0 ha**  
 Potenciál výkonu: **14,0 MW**



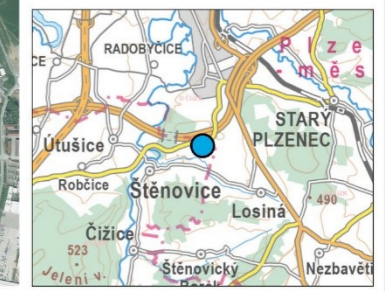
**KATEGORIE: C** **C10**  
 ORP: **Přeštice**  
 Dotčené obce: **Přeštice**  
 Výměra: **10,0 ha**  
 Potenciál výkonu: **5,0 MW**



**KATEGORIE: C** **C08**  
 ORP: **Plzeň**  
 Dotčené obce: **Plzeň**  
 Výměra: **183,1 ha**  
 Potenciál výkonu: **91,6 MW**



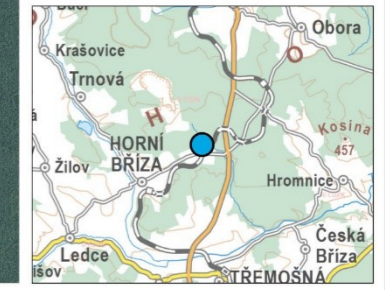
**KATEGORIE: C** **C11**  
 ORP: **Přeštice**  
 Dotčené obce: **Štěnovice**  
 Výměra: **31,4 ha**  
 Potenciál výkonu: **15,7 MW**



**KATEGORIE: C** **C09**  
 ORP: **Plzeň**  
 Dotčené obce: **Plzeň**  
 Výměra: **133,5 ha**  
 Potenciál výkonu: **66,8 MW**

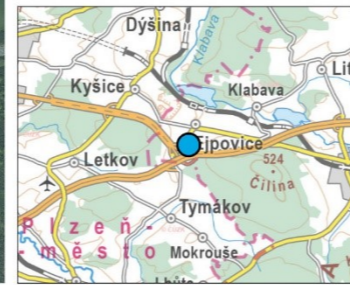


**KATEGORIE: C** **C12**  
 ORP: **Nýřany**  
 Dotčené obce: **Horní Bříza**  
 Výměra: **11,1 ha**  
 Potenciál výkonu: **5,6 MW**

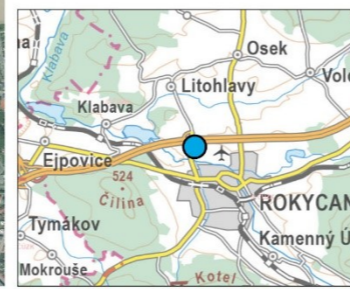




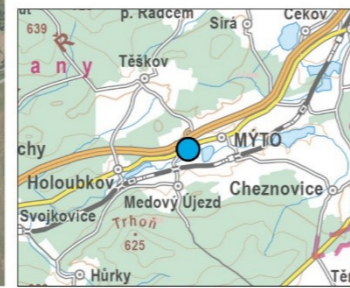
**KATEGORIE: C** **C13**  
ORP: **Rokycany**  
Dotčené obce: **Ejovice**  
Výměra: **13,0 ha**  
Potenciál výkonu: **6,5 MW**



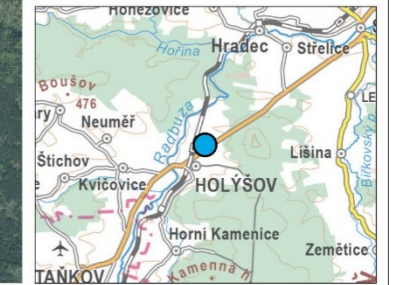
**KATEGORIE: C** **C14**  
ORP: **Rokycany**  
Dotčené obce: **Rokycany**  
Výměra: **21,4 ha**  
Potenciál výkonu: **10,7 MW**



**KATEGORIE: C** **C15**  
ORP: **Rokycany**  
Dotčené obce: **Mýto**  
Výměra: **8,9 ha**  
Potenciál výkonu: **4,5 MW**



**KATEGORIE: C** **C16**  
ORP: **Stod**  
Dotčené obce: **Holýšov**  
Výměra: **24,8 ha**  
Potenciál výkonu: **12,4 MW**

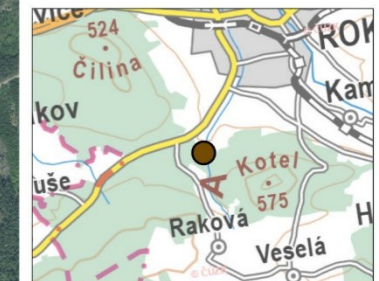




**KATEGORIE: D** **D01**  
ORP: **Klatovy**  
Dotčené obce: **Klatovy**  
Výměra: **7,5 ha**  
Potenciál výkonu: **7,5 MW**



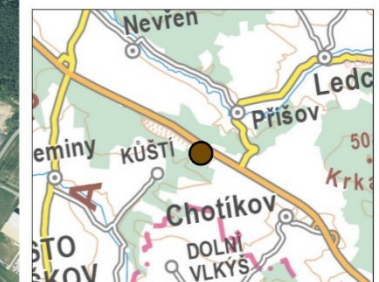
**KATEGORIE: D** **D04**  
ORP: **Rokycany**  
Dotčené obce: **Rokycany**  
Výměra: **11,1 ha**  
Potenciál výkonu: **11,1 MW**



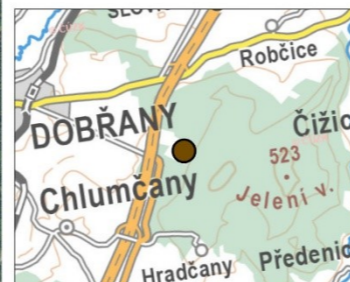
**KATEGORIE: D** **D02**  
ORP: **Stříbro**  
Dotčené obce: **Černošín**  
Výměra: **13,4 ha**  
Potenciál výkonu: **13,4 MW**



**KATEGORIE: D** **D05**  
ORP: **Nýřany**  
Dotčené obce: **Město Touškov, Chotíkov**  
Výměra: **14,6 ha**  
Potenciál výkonu: **14,6 MW**

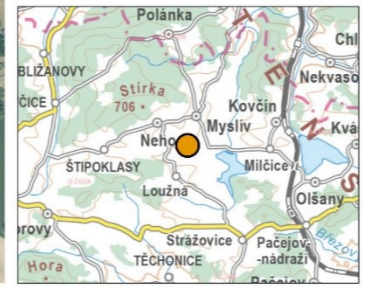


**KATEGORIE: D** **D03**  
ORP: **Stod**  
Dotčené obce: **Dobřany**  
Výměra: **51,1 ha**  
Potenciál výkonu: **51,1 MW**

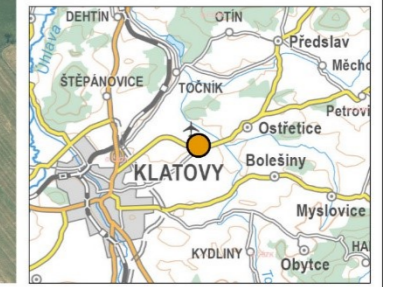




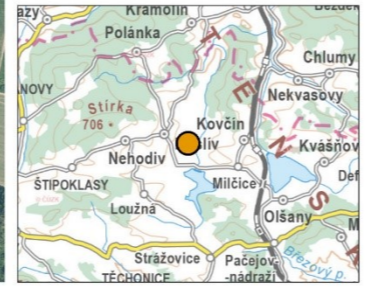
**KATEGORIE: E**      **E01**  
 ORP: **Horáždovice**  
 Dotčené obce: **Myslív**  
 Výměra: **6,0 ha**  
 Instalovaný výkon: **3,0 MW**  
 Potenciál navýšení: **+ 3,0 MW**



**KATEGORIE: E**      **E04**  
 ORP: **Klatovy**  
 Dotčené obce: **Klatovy**  
 Výměra: **5,7 ha**  
 Instalovaný výkon: **2,1 MW**  
 Potenciál navýšení: **+ 3,6 MW**



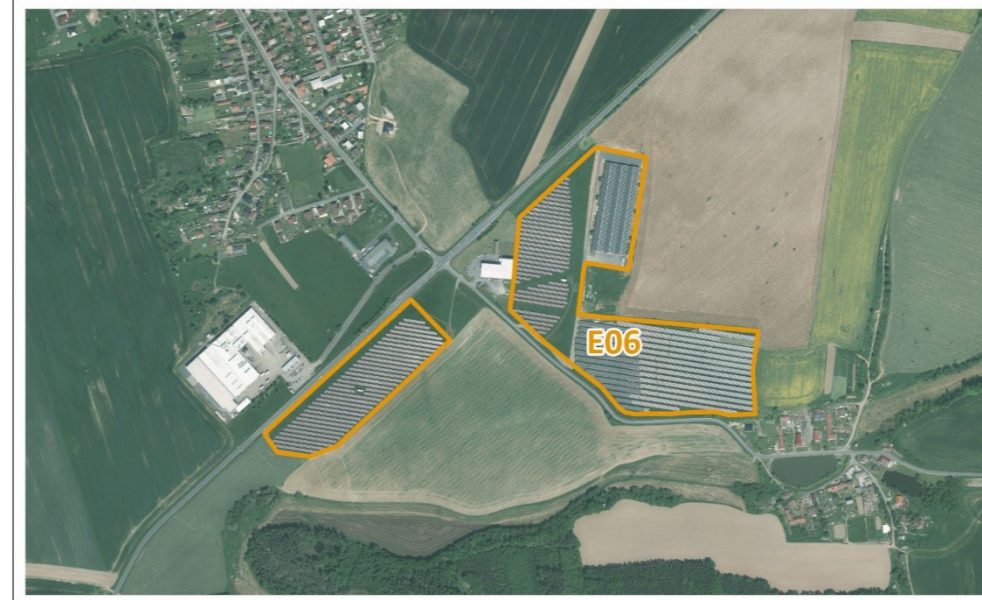
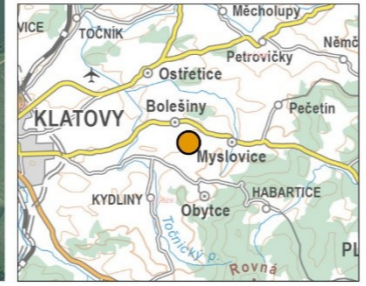
**KATEGORIE: E**      **E02**  
 ORP: **Horáždovice**  
 Dotčené obce: **Myslív**  
 Výměra: **5,6 ha**  
 Instalovaný výkon: **2,0 MW**  
 Potenciál navýšení: **+ 3,6 MW**



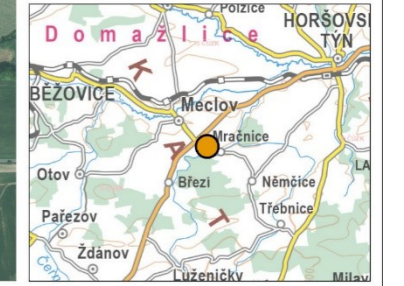
**KATEGORIE: E**      **E05**  
 ORP: **Klatovy**  
 Dotčené obce: **Klatovy**  
 Výměra: **6,3 ha**  
 Instalovaný výkon: **2,1 MW**  
 Potenciál navýšení: **+ 4,2 MW**



**KATEGORIE: E**      **E03**  
 ORP: **Klatovy**  
 Dotčené obce: **Bolešiny**  
 Výměra: **5,3 ha**  
 Instalovaný výkon: **2,3 MW**  
 Potenciál navýšení: **+ 3,0 MW**

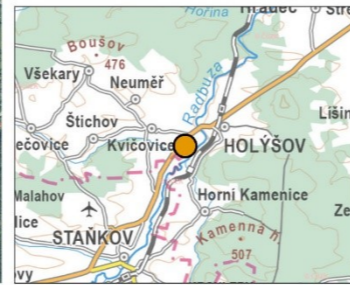


**KATEGORIE: E**      **E06**  
 ORP: **Horšovský Týn**  
 Dotčené obce: **Meclov**  
 Výměra: **14,7 ha**  
 Instalovaný výkon: **6,8 MW**  
 Potenciál navýšení: **+ 7,9 MW**

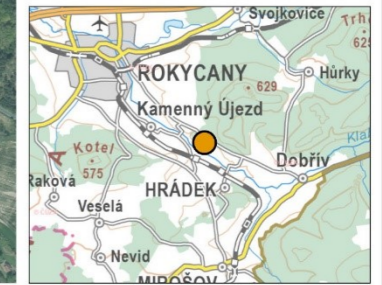




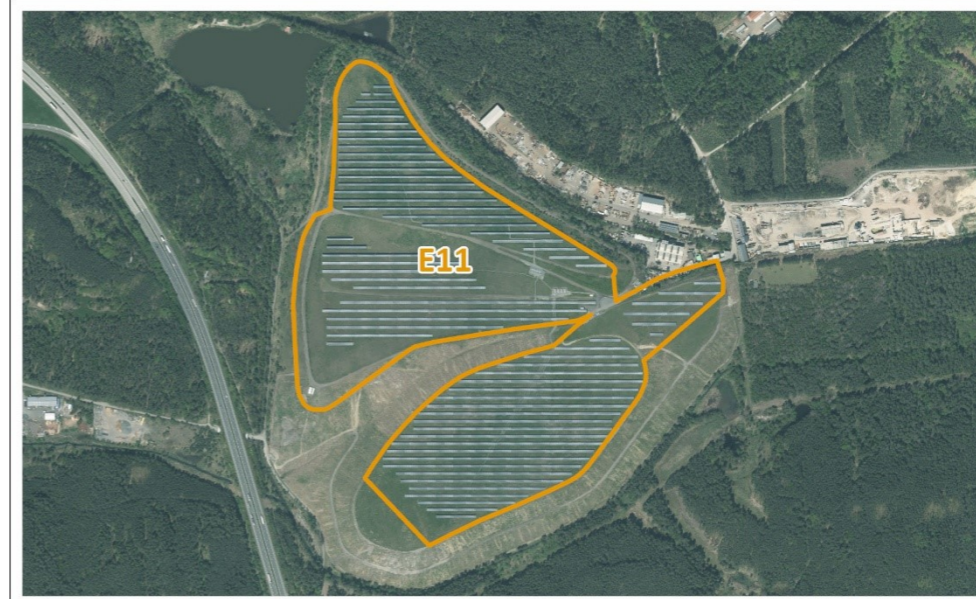
**KATEGORIE: E** **E07**  
 ORP: **Stod**  
 Dotčené obce: **Kvičovice**  
 Výměra: **7,8 ha**  
 Instalovaný výkon: **3,0 MW**  
 Potenciál navýšení: **+ 4,8 MW**



**KATEGORIE: E** **E10**  
 ORP: **Rokycany**  
 Dotčené obce: **Hrádek**  
 Výměra: **10,2 ha**  
 Instalovaný výkon: **5,7 MW**  
 Potenciál navýšení: **+ 4,5 MW**



**KATEGORIE: E** **E08**  
 ORP: **Domažlice**  
 Dotčené obce: **Hostouň**  
 Výměra: **6,4 ha**  
 Instalovaný výkon: **2,6 MW**  
 Potenciál navýšení: **+ 3,8 MW**



**KATEGORIE: E** **E11**  
 ORP: **Nýřany**  
 Dotčené obce: **Líně**  
 Výměra: **33,4 ha**  
 Instalovaný výkon: **10,0 MW**  
 Potenciál navýšení: **+ 23,4 MW**



**KATEGORIE: E** **E09**  
 ORP: **Domažlice**  
 Dotčené obce: **Bělá nad Radbuzou**  
 Výměra: **11,6 ha**  
 Instalovaný výkon: **5,0 MW**  
 Potenciál navýšení: **+ 6,6 MW**



**KATEGORIE: E** **E12**  
 ORP: **Plzeň**  
 Dotčené obce: **Letkov**  
 Výměra: **21,4 ha**  
 Instalovaný výkon: **10,0 MW**  
 Potenciál navýšení: **+ 11,4 MW**





**KATEGORIE: E E13**

ORP: **Stříbro**  
Dotčené obce: **Kladruby**

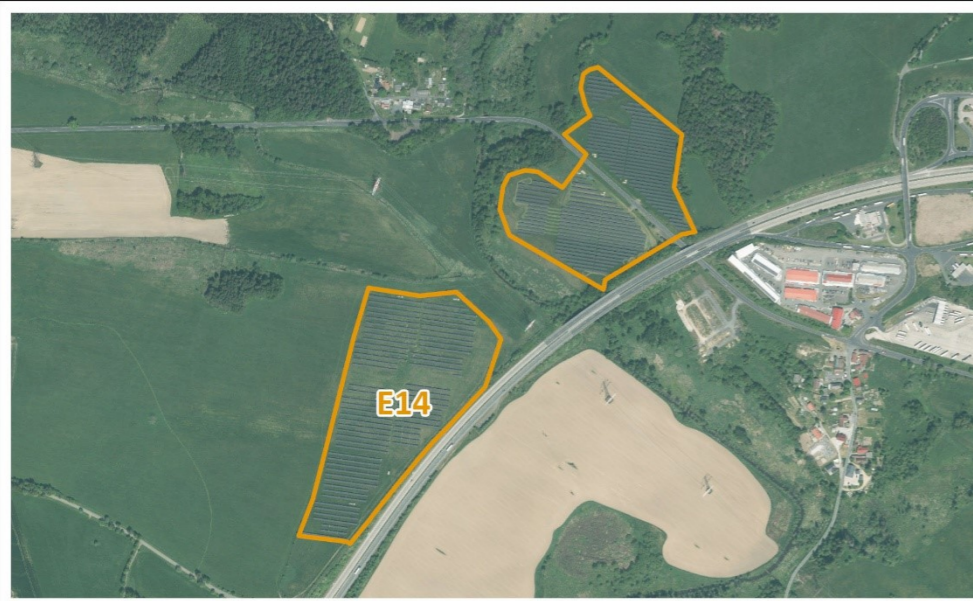
Výměra: **10,5 ha**  
Instalovaný výkon: **5,0 MW**  
Potenciál navýšení: **+ 5,5 MW**



**KATEGORIE: E E16**

ORP: **Stříbro**  
Dotčené obce: **Stříbro**

Výměra: **31,7 ha**  
Instalovaný výkon: **13,6 MW**  
Potenciál navýšení: **+ 18,1 MW**



**KATEGORIE: E E14**

ORP: **Tachov**  
Dotčené obce: **Rozvadov**

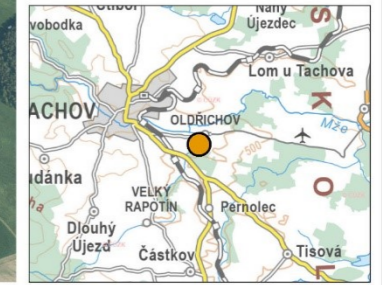
Výměra: **17,4 ha**  
Instalovaný výkon: **4,0 MW**  
Potenciál navýšení: **+ 13,4 MW**



**KATEGORIE: E E17**

ORP: **Tachov**  
Dotčené obce: **Tachov**

Výměra: **6,4 ha**  
Instalovaný výkon: **3,8 MW**  
Potenciál navýšení: **+ 2,6 MW**



**KATEGORIE: E E15**

ORP: **Tachov**  
Dotčené obce: **Přimda**

Výměra: **6,0 ha**  
Instalovaný výkon: **4,0 MW**  
Potenciál navýšení: **+ 2,0 MW**



**KATEGORIE: E E18**

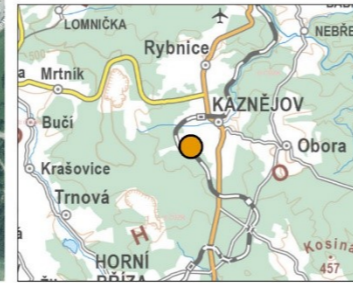
ORP: **Stříbro**  
Dotčené obce: **Černošín**

Výměra: **6,5 ha**  
Instalovaný výkon: **3,0 MW**  
Potenciál navýšení: **+ 3,5 MW**





**KATEGORIE: E** **E19**  
ORP: **Kralovice**  
Dotčené obce: **Kaznějov**  
Výměra: **26,1 ha**  
Instalovaný výkon: **13,6 MW**  
Potenciál navýšení: **+ 12,5 MW**



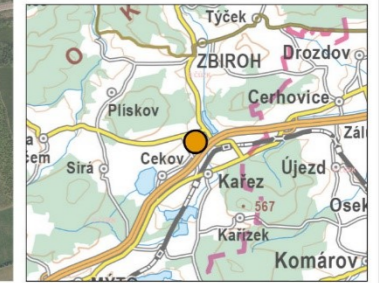
**KATEGORIE: E** **E20**  
ORP: **Tachov**  
Dotčené obce: **Planá**  
Výměra: **6,7 ha**  
Instalovaný výkon: **1,0 MW**  
Potenciál navýšení: **+ 5,7 MW**



**KATEGORIE: E** **E21**  
ORP: **Kralovice**  
Dotčené obce: **Kožlany**  
Výměra: **10,9 ha**  
Instalovaný výkon: **4,0 MW**  
Potenciál navýšení: **+ 6,9 MW**



**KATEGORIE: E** **E22**  
ORP: **Rokycany**  
Dotčené obce: **Kařez**  
Výměra: **8,9 ha**  
Instalovaný výkon: **4,0 MW**  
Potenciál navýšení: **+ 4,9 MW**

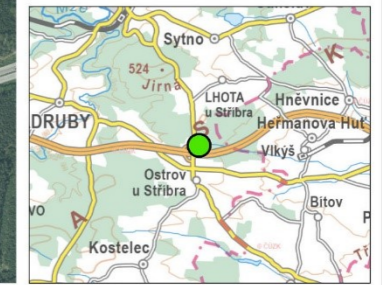




**KATEGORIE: F** **F01**  
 ORP: **Stříbro**  
 Dotčené obce: **Kladruby**  
 Výměra: **23,1 ha**  
 Potenciál výkonu: **23,1 MW**



**KATEGORIE: F** **F04**  
 ORP: **Stříbro**  
 Dotčené obce: **Kostelec**  
 Výměra: **12,7 ha**  
 Potenciál výkonu: **12,7 MW**



**KATEGORIE: F** **F02**  
 ORP: **Stříbro**  
 Dotčené obce: **Kladruby**  
 Výměra: **21,9 ha**  
 Potenciál výkonu: **21,9 MW**



**KATEGORIE: F** **F05**  
 ORP: **Stříbro**  
 Dotčené obce: **Kladruby**  
 Výměra: **7,0 ha**  
 Potenciál výkonu: **7,0 MW**



**KATEGORIE: F** **F03**  
 ORP: **Stříbro**  
 Dotčené obce: **Kostelec**  
 Výměra: **12,6 ha**  
 Potenciál výkonu: **12,6 MW**



**KATEGORIE: F** **F06**  
 ORP: **Stříbro**  
 Dotčené obce: **Benešovice, Kladruby**  
 Výměra: **21,6 ha**  
 Potenciál výkonu: **21,6 MW**





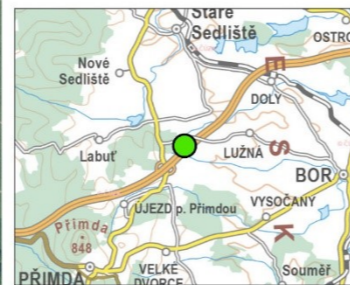
**KATEGORIE: F F07**

ORP: **Tachov**

Dotčené obce: **Bor**

Výměra: **5,0 ha**

Potenciál výkonu: **5,0 MW**



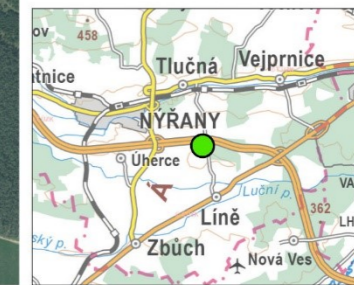
**KATEGORIE: F F10**

ORP: **Nýřany**

Dotčené obce: **Lině**

Výměra: **7,4 ha**

Potenciál výkonu: **7,4 MW**



**KATEGORIE: F F08**

ORP: **Tachov**

Dotčené obce: **Přimda**

Výměra: **11,7 ha**

Potenciál výkonu: **11,7 MW**



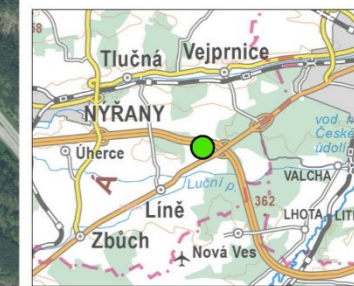
**KATEGORIE: F F11**

ORP: **Nýřany**

Dotčené obce: **Lině**

Výměra: **8,6 ha**

Potenciál výkonu: **8,6 MW**



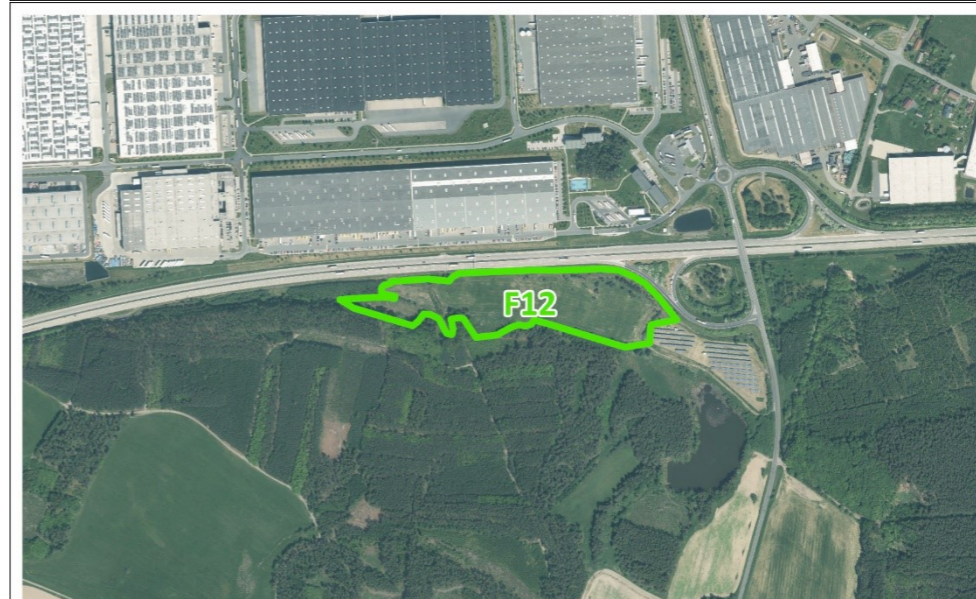
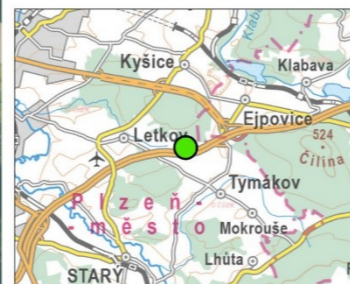
**KATEGORIE: F F09**

ORP: **Pízeň**

Dotčené obce: **Tymákov**

Výměra: **25,3 ha**

Potenciál výkonu: **25,3 MW**



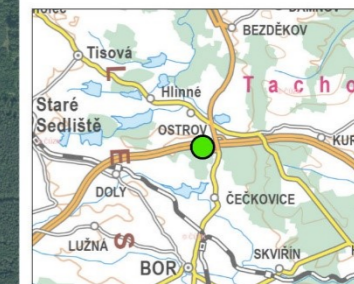
**KATEGORIE: F F12**

ORP: **Tachov**

Dotčené obce: **Bor**

Výměra: **5,5 ha**

Potenciál výkonu: **5,5 MW**

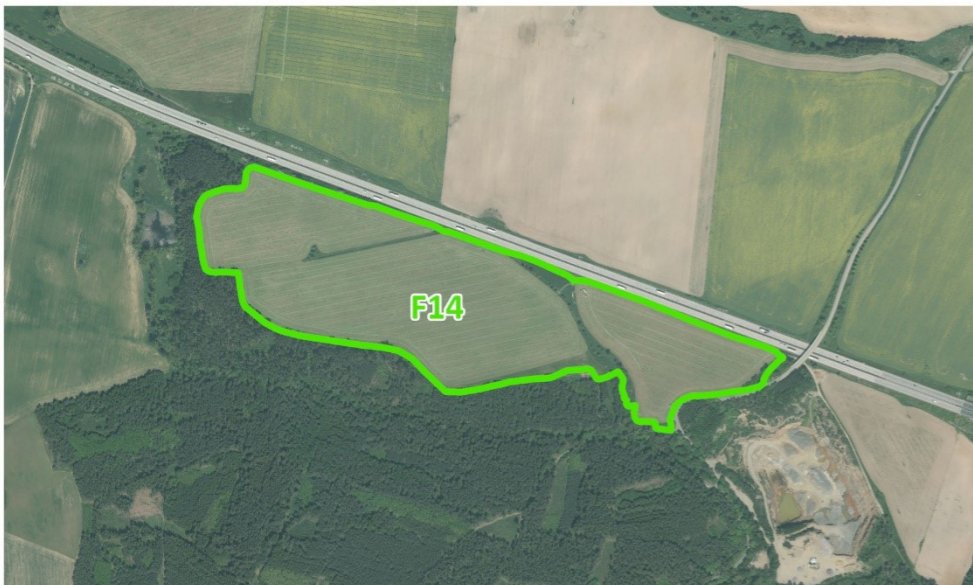




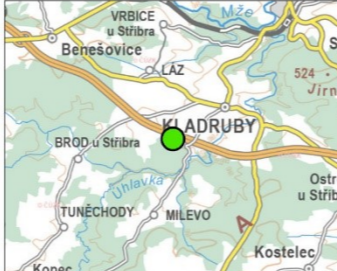
**KATEGORIE: F** **F13**  
 ORP: **Stříbro**  
 Dotčené obce: **Kladruby**  
 Výměra: **9,2 ha**  
 Potenciál výkonu: **9,2 MW**




**KATEGORIE: F** **F16**  
 ORP: **Rokycany**  
 Dotčené obce: **Volduchy**  
 Výměra: **18,5 ha**  
 Potenciál výkonu: **18,5 MW**

**KATEGORIE: F** **F14**  
 ORP: **Stříbro**  
 Dotčené obce: **Kladruby**  
 Výměra: **23,0 ha**  
 Potenciál výkonu: **23,0 MW**




**KATEGORIE: F** **F17**  
 ORP: **Tachov**  
 Dotčené obce: **Bor, Staré Sedliště**  
 Výměra: **8,0 ha**  
 Potenciál výkonu: **8,0 MW**




**KATEGORIE: F** **F15**  
 ORP: **Tachov**  
 Dotčené obce: **Rozvadov**  
 Výměra: **15,9 ha**  
 Potenciál výkonu: **15,9 MW**




**KATEGORIE: F** **F18**  
 ORP: **Plzeň**  
 Dotčené obce: **Plzeň**  
 Výměra: **9,6 ha**  
 Potenciál výkonu: **9,6 MW**

